

DOOSAN

Sloopgraafmachines

DX235DM-5 DX530DM-5 DX380DM-7

	DX235DM-5	DX530DM-5	DX380DM-7
Maximaal vermogen	169 pk	385 pk	327 pk
Bedrijfsgewicht	28,5 t	60,5 t	47,4 t
Max. gereedschapsgewicht	1,8 - 2,1 t	2,6 - 3,0 t	3,0 t
Max. hoogte bij pen	18,00 m	27,50 m	23,00 m



VAN SLOPEN TOT OPNIEUW UITVINDEN

GIEKKEPELINGSSYSTEEM

Het modulaire giekontwerp en het hydraulische vergrendelmechanisme bieden klanten een complete, flexibele oplossing waarmee zij dezelfde graafmachine kunnen gebruiken voor verschillende toepassingen ter plaatse naast sloopwerkzaamheden. (1)
Met de snelkoppeling is het omschakelen van slopen naar grondverwerking sneller uit te voeren. (2)

KANTELCABINE

De over 30° kantelende cabine geeft een beter zicht en vermindert vermoeidheid tijdens sloopwerkzaamheden op grote hoogte.

STABILITEITSWAARSCHUWINGS-SYSTEEM

De kantellimiet wordt berekend met inachtneming van het aangekoppelde gereedschap. Het systeem geeft een alarm af als de veiligheidslimiet wordt benaderd en stopt de beweging van de cilinders als die limiet wordt bereikt.

VEILIGHEID

Achteruitkijkcamera en grote zijspiegels, sterke verlichting en antislipbekleding op traptreden en platformen. Reling op de bovenbouw.
Cabine met FOGS (Falling Object Guard Structure) en beschermroosters aan boven- en voorzijde (ISO 10262).





COMFORT

Een van de ruimste cabines in de markt, met een laag geluids- en trillingsniveau en uitstekend zicht rondom. Volledig instelbare verwarmde stoel met luchtvering, standaard airconditioning met klimaatregeling.

GEAVANCEERDE FILTERS

De meest efficiënte filters en scheiders vangen water en stof op om uw investering optimaal te beschermen.

HYDRAULISCH INSTELBAAR RUPSONDERSTEL

Het rupsonderstel kan hydraulisch worden uitgeschoven en ingetrokken voor maximale stabiliteit tijdens het werken en minimale breedte tijdens transporteren.

BEDIENINGSGEMAK

Exclusieve multifunctionele schakelaar, 4 modi voor werken en vermogen, proportioneelregeling en een gebruikersvriendelijk 7-inch tft-lcd kleurenscherm (DX380DM-7: 8-inch tft-lcd kleurenscherm).

VERSCHILLENDE SLOOPAANBOUWDELEN OM UIT TE KIEZEN



Vaste vergruizer



Roterende breker



Multiprocessor



Multigrijper



Snelkoppeling



MET HET OOG OP UW VEILIGHEID

Dat Doosan sloopgraafmachines erg krachtig zijn, heeft twee redenen: de kracht om de sterkste constructies af te breken plus de kracht en stabiliteit om de bestuurder absoluut veilig te houden.

VOOR VEILIGE SLOOPWERKZAAMHEDEN

KANTELKABINE

Dankzij de kantelcabine kan de bestuurder een comfortabele houding aanhouden en wordt hij of zij tijdens sloopwerkzaamheden minder snel vermoeid. Achter en in de cabine bevinden zich veiligheidskleppen. Bij noodsituaties kan de cabine door de bestuurder of van buitenaf omlaag worden gebracht.

STANDAARD VEILIGHEIDSVORZIENINGEN

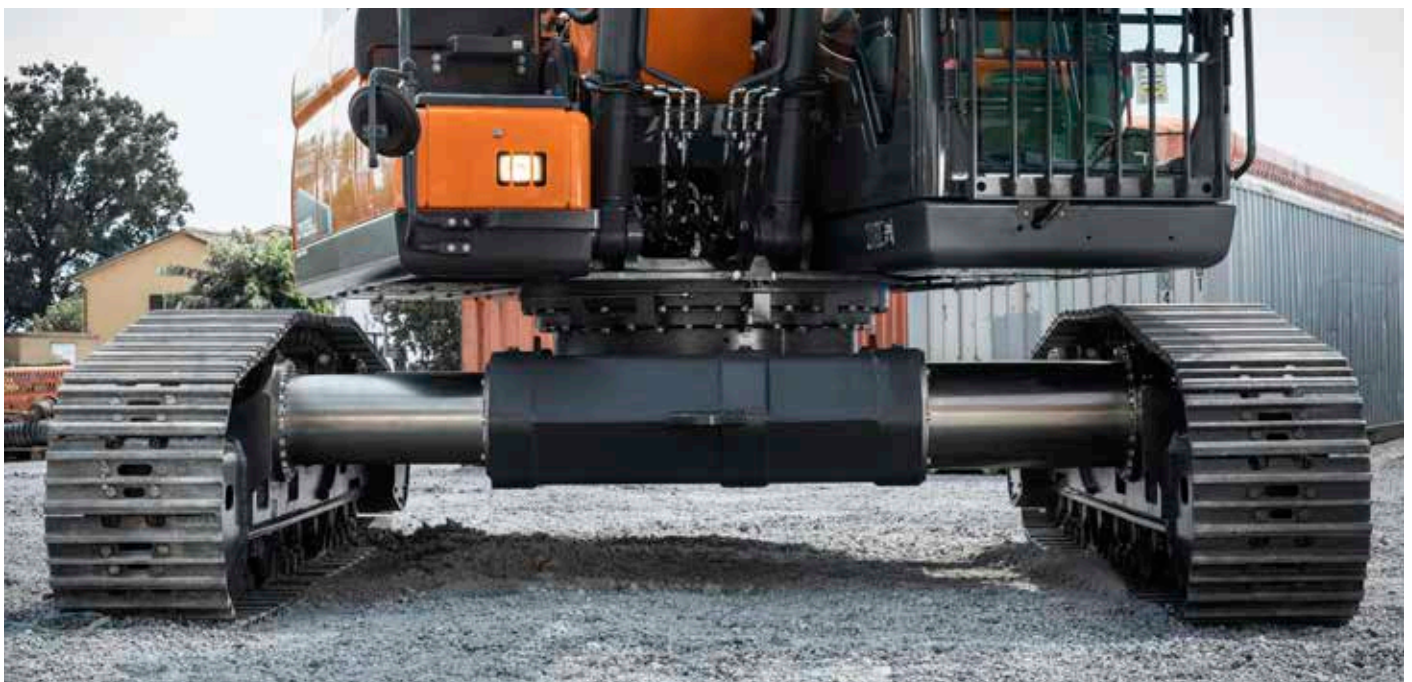
- FOGS: Beschermst de bestuurder tegen vallende of rondvliegende voorwerpen
- Camera's en spiegels: Bieden rondom uitzicht volgens ISO 5006 (DX235DM-5: camera naar achteren en opzij, DX530DM-5: camera naar achteren, DX380DM-7: panoramacamera)
- Veiligheidskleppen voor cilinders: Houdt het aanbouwdeel op zijn plaats als een hydraulische slang of leiding scheurt

HYDRAULISCH INSTELBAAR RUPSONDERSTEL (UITSCHUIFBAAR)

Het hydraulisch instelbare rupsonderstel geeft maximale stabiliteit. Met uitgeschoven rupsonderstel heeft de machine een hoog hefvermogen over de zijkant en blijft deze stabiel als de bovenbouw zwenkt.

STABILITEITSWAARSCHUWINGSSYSTEEM

Het stabiliteitswaarschuwingssysteem houdt de bestuurder veilig doordat de exacte positie van de machine en het gereedschap worden bewaakt. Het systeem waarschuwt de bestuurder als de veiligheidslimiet wordt benaderd en stopt de machine als die limiet wordt bereikt.



1. Stabiliteitswaarschuwingssysteem
2. FOGS
3. Groot zonnedak
4. Beter zicht naar rechts onder
5. Joysticks en schakelaars in de verstelbare bedieningsconsoles ingebouwd
6. Aparte hendel voor het instellen van de hoogte en kantelfunctie van de zitting
7. Pedaal voor bediening hulphydrauliek, een- en tweeweg
8. Rechte ergonomische pedalen



COMFORTABEL WERKEN

DE IDEALE WERKRUIJTE, SPECIAAL VOOR U ONTWERPEN

De DX235DM-5, DX530DM-5 en DX380DM-7 zijn ontworpen om voor u een zo goed mogelijke werkomgeving te scheppen. De cabine met overdruk is ISO-gecertificeerd voor uw veiligheid. Het ruime interieur biedt een stoel voorzien van luchtvering, die is verwarmd en volledig kan worden ingesteld. Terwijl u comfortabel zit, kunt u gemakkelijk bij de verschillende opbergvakken en heeft u rondom duidelijk zicht op de werkplek. De geluids- en trillingsniveaus zijn verlaagd, terwijl u, mede dankzij de airconditioning en automatische klimaatregeling, urenlang kunt werken zonder vermoeid te raken.

BESTE WERKOMGEVING IN DE KLASSE

Doosan graafmachines op rupsen worden door de beste beschikbare motoren aangedreven en besparen daardoor brandstof en voldoen aan de allernieuwste Europese Stage IV (DX235DM-5 en DX530DM-5) en Stage V (DX380DM-7) voorschriften en alle voorschriften op het gebied van geluid. Het lage trillings- en geluidsniveau in de cabine bieden de bestuurder bijzonder veel comfort. Bovendien wordt de lucht in de cabine gefilterd voor een gezonde werkomgeving.

PEDAAL VOOR RECHTUIT RIJDEN

Voor rechtuit rijden, comfortabeler bij werken op hellingen of bij gecombineerd werken.

PROPORTIONEEL PEDAAL MET TWEE STANDEN

Voor comfortabel werken met aanbouwdelen. De bestuurder kan de persoonlijke voorkeur eenvoudig instellen: bediening met de joystick of met het pedaal.

VERWARMDE STOEL MET LUCHTVERING (STANDAARD)

De stoel is verstelbaar en beschikt over lendensteunverstelling en dankzij de luchtvering worden trillingen beperkt. De stoel is bovendien verwarmd (met een druk op een knop aan te zetten) Onder de stoel zit een opbergdoos voor extra comfort.

AIRCONDITIONING MET KLIMAATREGELING

De bestuurder kan uit vijf verschillende standen kiezen om de ventilatie te regelen, terwijl het systeem de temperatuur en ventilator regelt om de door de bestuurder ingestelde temperatuur aan te houden. Hercirculatie van de luchtstroom is ook beschikbaar.

MP3/USB-RADIO

MP3-speler (MP3/USB-radio met optionele cd-speler).

OPBERGRUIMTE

De nieuwe cabine bevat zeven opbergruimten, waaronder een thermobox (verbonden met het verwarmings- en ventilatiesysteem).

CABSUS-OPHANGING

De cabine is uitgerust met een nieuw ophangstelsel (CabSus-ophanging) dat trillingen dempt en uitstekende bescherming biedt bij botsingen. Het systeem absorbeert schokken en trillingen veel effectiever dan een conventioneel viskeus ophangstelsel.





BETROUWBAARHEID ZIT ONS IN HET BLOED

In uw vak is betrouwbaar gereedschap onontbeerlijk. Bij Doosan staan een lange levensduur en betrouwbaarheid centraal bij de ontwikkeling van onze machines. De materialen en constructies worden onderworpen aan strenge tests om de sterkte en weerstand onder de meest extreme omstandigheden te meten.

ONTWORPEN VOOR ALLROUND LANGDURIG GEBRUIK ONDER ZWARE OMSTANDIGHEDEN

EXTRA STERK X-CHASSIS

Het X-chassis is ontworpen met de eindige-elementenanalyse en met 3D-computersimulatie voor een zo groot mogelijke sterkte en lange levensduur.

LEVENSDUUR ONDERSTEL

- De rups bestaat uit afgesloten, zelfmerende schakels voor langdurige betrouwbaarheid. Voor nog meer bescherming en optimale uitlijning en prestaties zijn, afhankelijk van de toepassing, 3 soorten rupsbeschermingsplaten aanwezig: normaal, dubbel of over de volle lengte
- De rupsveer en het loopwiel zijn gekoppeld om de prestaties langdurig constant te houden en het onderhoud te vereenvoudigen
- Gegoten, sterke stalen tandwielen bieden de hoogste weerstand
- De rupsrollen zijn gesmeerd voor de gehele levensduur

VERSTERKTE GIEK EN ARM

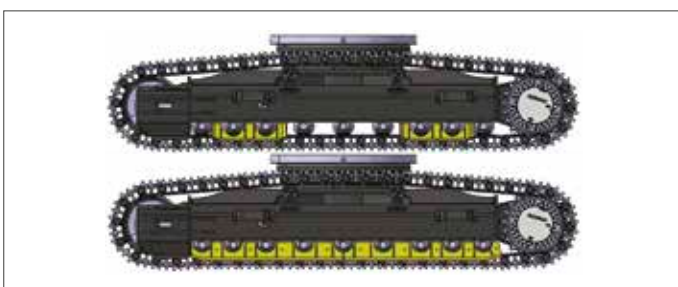
Tijdens de ontwikkeling van onze machines voeren we uitgebreide tests uit om binnen de gehele giekconstructie de optimale verdeling van de belasting te berekenen. Samen met het dickere materiaal betekent dit minder metaalmoeheid en een grotere betrouwbaarheid en langere levensduur. Om de basis van de arm beter te beschermen zijn verstevigingsbalken aangebracht en zijn de bussen in het midden en aan het eind van de arm verstevigd.

GEAVANCEERDE FILTERS

- Brandstoffilters en waterafscheider: een waterafscheider van het filtertype vangt vocht in de brandstof op, vermindert de verontreiniging en voorkomt problemen met de brandstof. De machine beschikt verder standaard over voorfilters en dubbele hoofdfilters waarmee de brandstof zo zuiver wordt gemaakt, dat de kans op brandstofproblemen minimaal is.
- LuchtfILTER van het cycloon-type: levensduur en motorefficiëntie zijn direct afhankelijk van de hoeveelheid verontreinigingen in de aangevoerde lucht. Daarom is een luchtfILTER van het cycloon-type (standaard) de eerste stap in een inlaatsysteem dat de meeste deeltjes uit de lucht filtert. Het systeem is zelfreinigend en onderhoudsvrij en kan alle soorten verontreinigingen, zoals modder, sneeuw, regen, bladeren, zaagsel, plantenresten enz. opvangen.

GEAVANCEERDE PEN-EN-BUS-TECHNOLOGIE.

Voor het giekcharnierpunt wordt een intensief gesmeerd metaal gebruikt om de levensduur van het onderdeel en de smeerintervallen te verlengen. De bakverbinding heeft EM (Enhanced Macrosurface) bussen. Deze hebben een speciaal ontworpen oppervlaktepatroon en een zelfmerende deklaag voor verbeterde smering en efficiëntere afvoer van restmateriaal. De uiterst harde en slijtvaste schijven en polymeren platen in het bakscharnier zorgen voor een nog langere levensduur.



Rupsbeschermingsplaten: voor nog betere bescherming, uitlijning en prestaties tijdens het rijden. 2 beschermplaten per rups standaard bij de DX235DM-5 en DX380DM-7 en 3 beschermplaten bij de DX530DM-5 (dubbele beschermplaten en bescherming over de volle lengte optioneel). Deze opties voor beschermplaten bieden u nog meer keuze voor de meest veeleisende toepassingen.

TECHNISCHE SPECIFICATIES DX235DM-5 EN DX530DM-5

MOTOR

De Doosan (DX235DM-5) en Scania (DX530DM-5) Stage IV dieselmotoren zijn ontworpen voor hoge prestaties en een laag brandstofverbruik en voldoen aan de laatste emissievoorschriften. Voor een optimale machineprestatie gebruiken de motoren brandstofinjectioners onder hoge druk, een tussenkoeler en een elektronische regeleenheid. De motoren zijn viertakt met waterkoeling, wastegate turbocharger (DX235DM-5) of een turbocharger met variabele geometrie (DX530DM-5), uitlaatgasrecirculatie en een selectieve katalysator waardoor geen roetfilter nodig is.

	DX235DM-5	DX530DM-5
Model	Doosan DLo6P	Scania DC13
Aantal cilinders	6	
Max. vermogen (SAE J1995)	124 kW/169 pk bij 1800 tpm	283 kW/385 pk bij 1800 tpm
Max. vermogen (SAE J1349)	121 kW/165 pk bij 1800 tpm	278 kW/378 pk bij 1800 tpm
ISO 9249	121 kW/165 pk bij 1800 tpm	278 kW/378 pk bij 1800 tpm
Max. koppel (SAE J1995)	755 Nm bij 1400 tpm	1765 Nm bij 1300 tpm
Stationair (laag - hoog)	800 [±10] - 1900 [±25] tpm	750 [±20] - 1900 [±25] tpm
Cilinderinhoud	5,89 l	12,7 l
Boring × slag	100 × 125 mm	130 × 160 mm
Startmotor	24 V, 6 kW	
Accu's, dynamo	2 × 12 V, 150 Ah - 24 V, 80 A	2 × 12 V, 200 Ah + 28 V, 100 Ah
Luchtfilter	Luchtfilter met dubbel element en Turbo stofafscheider met voorfilter	

ZWENKMECHANISME

Voor het zwenkmechanisme wordt een axiale zuigermotor gebruikt die een tweetraps planetaire overbrenging in oliebad aandrijft voor het hoogste koppel.

- Zwenklager: kogellager van het schuifttype, in enkele rij, met inductiegehard inwendig tandwiel
- Inwendig tandwiel en pignion ondergedompeld in smeermiddel

	DX235DM-5	DX530DM-5
Max. zwenksnelheid	10,9 tpm	8,6 tpm
Max. zwenkkoppel	8400 kgf·m	20130 kgf·m

HYDRAULISCH SYSTEEM

Het systeem voor elektronische vermogensoptimalisatie (e-EPOS) is het brein van de graafmachine. Het minimaliseert het brandstofverbruik en optimaliseert de efficiency van het hydraulische systeem onder alle werkomstandigheden. Om de motor en de hydrauliek te harmoniseren is het e-EPOS via een gegevensverbinding met de elektronische regeleenheid van de motor verbonden.

- Het hydraulische systeem laat een onafhankelijke of gecombineerde werking toe
- Twee rijnsnelheden bieden ofwel meer koppel ofwel een hogere snelheid
- Cross-sensing en brandstofbesparend pompsysteem
- Automatisch systeem voor lager toerental
- Vier bedrijfsmodi en vier krachtmodi
- Regeling van het debiet en de druk van de hulphydrauliek vanaf het besturingspaneel
- Computerondersteunde regeling van het pompdebiet

	DX235DM-5	DX530DM-5
Hoofdpompen, type:	Twee axiale zuigerpompen met variabele slag	
Maximaal debiet bij 1800 tpm	2 × 206,5 l/min	2 × 355 l/min
Servopomp, type	Tandwielpomp	
Maximaal debiet bij 1800 tpm	27 l/min	24,12 l/min
Instelling ontlastklep:		
Aanbouwdeel	350 kg/cm ²	350 kg/cm ²
Rijden	330 kg/cm ²	350 kg/cm ²
Zwenken	270 kg/cm ²	300 kg/cm ²
Pilot	40 kg/cm ²	40,8 kg/cm ²

CABINE

De airconditioning en de verwarming zijn geïntegreerd voor optimale klimaatregeling. Een automatisch geregelde ventilator blaast de gefilterde lucht door meerdere uitstroomopeningen de cabine in. De verwarmde stoel met luchtvering beschikt over een veiligheidsgordel. De bestuurder kan de ergonomische stoel en de joystickconsole onafhankelijk naar wens instellen.

AANDRIJVING

Elk van de rupsen wordt door een onafhankelijke axiale zuigermotor met hoog koppel via planetaire reductietandwielen aangedreven. Twee hendels/bedieningspedalen staan borg voor een soepele loop met contra-rotatie wanneer gewenst. Het frame van de rupsen beschermt de rijmotoren, remmen en planeetwielen. De rupsremmen beschikken over meerdere schijven die met een veer worden aangedrukt en hydraulisch gelost.

	DX235DM-5	DX530DM-5
Rijnsnelheid (laag - hoog)	3,0 - 5,5 km/u	3,1 - 5,4 km/u
Max tractie	27,5 t	38,8 t
Max. hellingshoek	35° / 70%	

ONDERSTEL

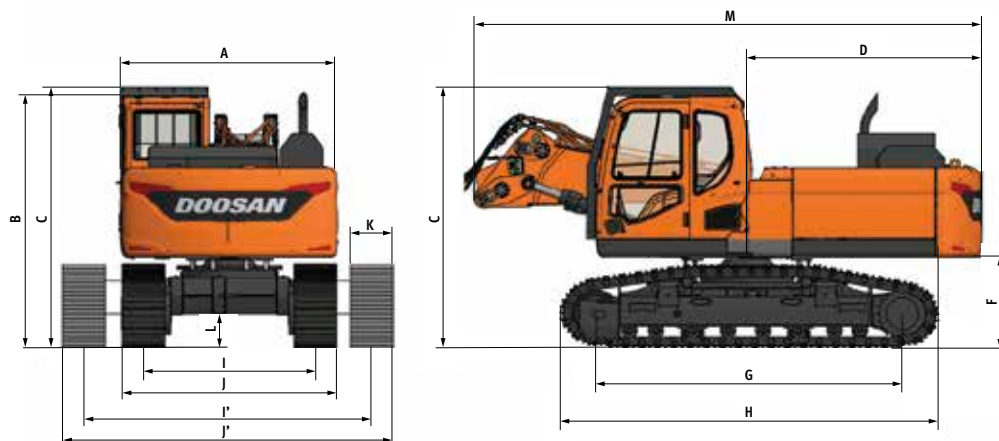
De graafmachines zijn in het geheel bijzonder sterk gebouwd van materialen met hoge kwaliteit en met een lange levensduur. Alle lassen zijn ontworpen op minimale materiaalspanningen.

- Rupsrollen gesmeerd voor de gehele levensduur
- Losse rollen en kettingwielen voorzien van vrijdragende afdichtingen
- Rupsplaten vervaardigd uit inductiegeharde legering met drie-ribs platen
- Hittebehandelde verbindingsspennen
- Hydraulische rupsspanner met schokdempend spanmechanisme

	DX235DM-5	DX530DM-5
Bovenrollen (standaard rupsplaat)	2	3
Onderrollen	8	9
Aantal schakels en rupsplaten per kant	49	53
Schakelafstand	190 mm	216 mm

INHOUDEN VLOEISTOFFEN

	DX235DM-5	DX530DM-5
Brandstoftank	339 l	685 l
Koelsysteem (radiateur)	38,4 l	90 l
Ureum (def)-tank	31,5 l	70 l
Hydrauliekolietank	200 l	390 l
Motorolie	27 l	45 l
Zwenkaandrijving	5 l	2 × 5 l
Rijvoorziening	2 × 3 l	2 × 10 l



AFMETINGEN EN GEWICHTEN, BASIS MACHINE

	Machine	DX235DM-5	DX530DM-5
A Breedte bovenbouw	mm	2545	2990
B Totale hoogte	mm	2985	3350
C Totale hoogte (incl. FOGS)	mm	3185	3550
D Zwenkstraal achter	mm	2755	3800
F Min. bodemvrijheid contragewicht	mm	1070	1450
G Asafstand loopwielen	mm	3650	4475
H Lengte rups	mm	4445	5455
I Spoorbreedte rupsonderstel (ingetrokken)	mm	2040	2370
I' Spoorbreedte rupsonderstel (uitgeschoven)	mm	3240	3770
J Breedte rupsonderstel (ingetrokken)	mm	2540	2970
J' Breedte rupsonderstel (uitgeschoven)	mm	3740	4370
K Breedte rupsplaten	mm	500	600
L Minimale bodemvrijheid*	mm	420	525
M Totale lengte (zonder arm)	mm	5960	8200
Gewicht	kg	24000	50800

* rupsplaat met ribben

TECHNISCHE SPECIFICATIES

DX380DM-7

MOTOR

De Scania dieselmotor is ontworpen op hoge prestaties en een laag brandstofverbruik en voldoet aan de laatste Stage V emissievoorschriften. Voor een optimale machineprestatie gebruikt de motor brandstofinjectionssystemen onder hoge druk, een tussenkoeler en een elektronische regeleenheid. De motor is een viertakt motor met vloeistofkoeling, een turbocharger met variabele geometrie, dieseloxidekatalysator (DOC), selectieve katalytische reductie (SCR) en een roetfilter (DPF).

	DX380DM-7
Model	Scania DCO9
Aantal cilinders	5
Max. vermogen (SAE J1995)	240 kW/327 pk bij 1800 tpm
Max. vermogen (SAE J1349)	236,1 kW/321 pk bij 1800 tpm
ISO 9249	236,1 kW/321 pk bij 1800 tpm
Max. koppel (SAE J1995)	1348 Nm bij 1200 tpm
Stationair (laag - hoog)	800 [±20] - 1900 [±25] tpm
Cilinderinhoud	9,3 l
Boring x slag	130 x 140 mm
Startmotor	24 V / 6 kW
Accu's, dynamo	2 x 12 V, 200 Ah - 24 V, 100 A
Luchtfilter	Luchtfilter met dubbel element en stofafscheider met voorfilter volgens het cycloon-type

ZWENKMECHANISME

Voor het zwenkmechanisme wordt een axiale zuigermotor gebruikt die een tweetraps planetaire overbrenging in oliebad aandrijft voor het hoogste koppel.

- Zwenklager: kogellager van het schuiftype, in enkele rij, met inductiegehard inwendig tandwiel
- Inwendig tandwiel en pignion ondergedompeld in smeermiddel

	DX380DM-7
Max. zwenksnelheid	9,90 tpm
Max. zwenkkoppel	14830 kgf-m

HYDRAULISCH SYSTEEM

Het systeem voor elektronische vermogensoptimalisatie (e-EPOS) is het brein van de graafmachine. Het minimaliseert het brandstofverbruik en optimaliseert de efficiency van het hydraulische systeem onder alle werkomstandigheden. Om de motor en de hydrauliek te harmoniseren is het e-EPOS via een gegevensverbinding met de elektronische regeleenheid van de motor verbonden.

- Het hydraulische systeem laat een onafhankelijke of gecombineerde werking toe
- Twee rijnsnelheden bieden ofwel meer koppel ofwel een hogere snelheid
- Cross-sensing en brandstofbesparend pompsysteem
- Automatisch systeem voor lager toerental
- Vier bedrijfsmodi en vier krachtmodi
- Regeling van het debiet en de druk van de hulphydrauliek vanaf het besturingspaneel
- Computerondersteunde regeling van het pompdebiet

	DX380DM-7
Hoofdpompen, type:	Twee axiale zuigerpompen met variabele slag
Maximaal debiet bij 1800 tpm	2 x 350 l/min
Servopomp, type	Tandwielpompe
Maximaal debiet bij 1800 tpm	24,12 l/min
Instelling ontlastklep:	
Aanbouwdeel	380 kg/cm ²
Rijden	343 kg/cm ²
Zwenken	294 kg/cm ²
Pilot	40 kg/cm ²

CABINE

De airconditioning en de verwarming zijn geïntegreerd voor optimale klimaatregeling. Een automatisch geregelde ventilator blaast de gefilterde lucht door meerdere uitstroomopeningen de cabine in. De verwarmde stoel met luchtvering beschikt over een veiligheidsgordel. De bestuurder kan de ergonomische stoel en de joystickconsole onafhankelijk naar wens instellen.

AANDRIJVING

Elk van de rupsen wordt door een onafhankelijke axiale zuigermotor met hoog koppel via planetaire reductietandwielen aangedreven. Twee hendels/bedieningspedalen staan borg voor een soepele loop met contra-rotatie wanneer gewenst. Het frame van de rupsen beschermt de rijmotoren, remmen en planeetwielen. De rupsremmen beschikken over meerdere schijven die met een veer worden aangedrukt en hydraulisch gelost.

	DX380DM-7
Rijsnelheid (laag - hoog)	3,0 - 5,4 km/u
Max tractie	43,4 t
Max. hellingshoek	35° / 70%

ONDERSTEL

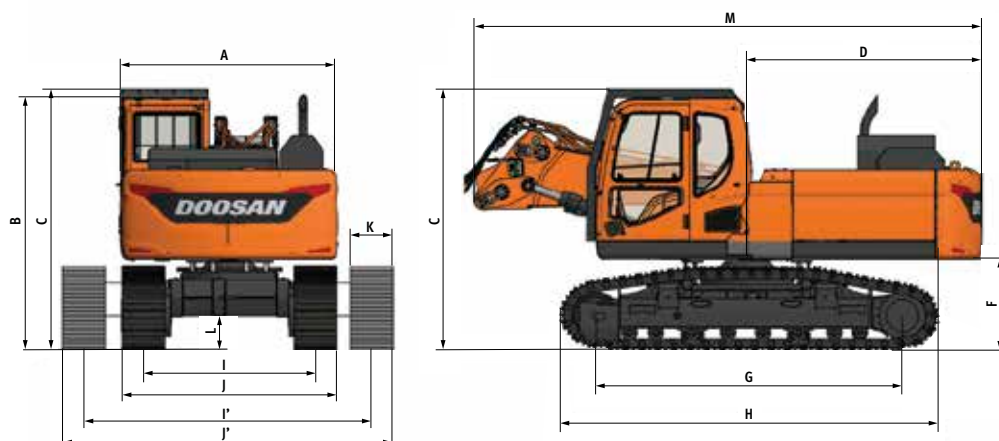
De graafmachines zijn in het geheel bijzonder sterk gebouwd van materialen met hoge kwaliteit en met een lange levensduur. Alle lassen zijn ontworpen op minimale materiaalspanningen.

- Rupsrollen gesmeerd voor de gehele levensduur
- Losse rollen en kettingwielen voorzien van vrijdragende afdichtingen
- Rupsplaten vervaardigd uit inductiegeharde legering met drie-ribs platen
- Hittebehandelde verbindingsspennen
- Hydraulische rupsspanner met schokdempend spanmechanisme

	DX380DM-7
Bovenrollen (standaard rupsplaat)	2
Onderrollen	9
Aantal schakels en rupsplaten per kant	50
Schakelafstand	216 mm

INHOUDEN VLOEISTOFFEN

	DX380DM-7
Brandstoftank	600 l
Koelsysteem (radiateur)	49,5 l
Ureum (def)-tank	70 l
Hydrauliekolietank	380 l
Motorolie	36 l
Zwenkaandrijving	8 l
Rijvoorziening	2 x 7 l

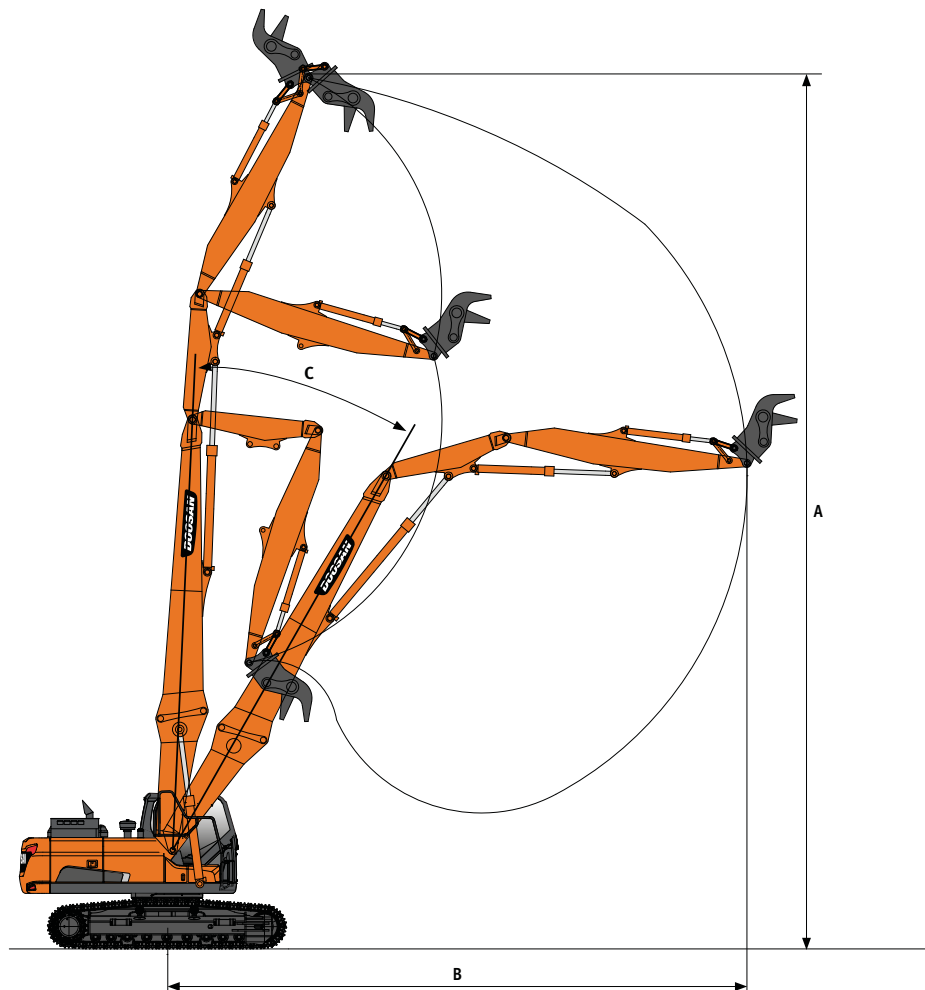


AFMETINGEN EN GEWICHTEN, BASIS MACHINE

	Machine	DX380DM-7
A Breedte bovenbouw	mm	2990
B Totale hoogte	mm	3210
C Totale hoogte (incl. FOGS)	mm	3400
D Zwenkstraal achter	mm	3530
F Min. bodemvrijheid contragewicht	mm	1280
G Asafstand loopwielen	mm	4250
H Lengte rups	mm	5200
I Spoorbreedte rupsonderstel (ingetrokken)	mm	2370
I' Spoorbreedte rupsonderstel (uitgeschoven)	mm	3770
J Breedte rupsonderstel (ingetrokken)	mm	2970
J' Breedte rupsonderstel (uitgeschoven)	mm	4370
K Breedte rupsplaten	mm	600
L Minimale bodemvrijheid*	mm	600
M Totale lengte (zonder arm)	mm	7000
Gewicht	kg	40500

* rupsplaat met ribben

SLOOPCONFIGURATIE



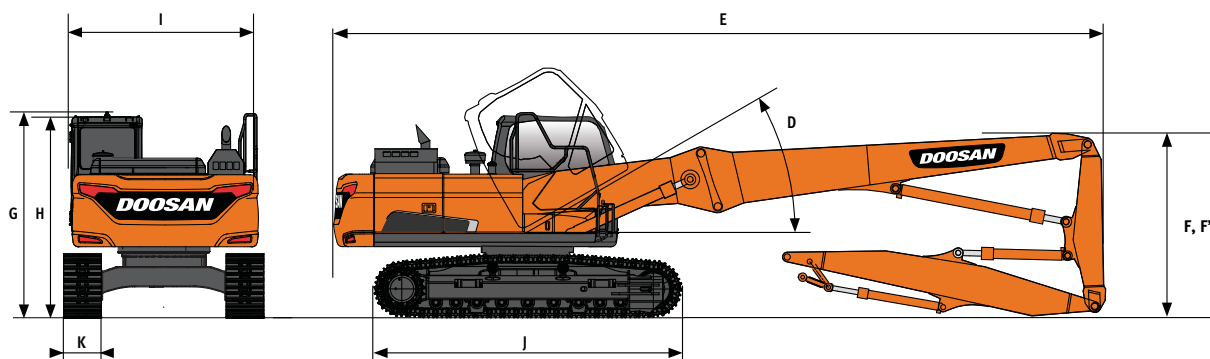
SLOOPCONFIGURATIE

	Machine	DX235DM-5	DX530DM-5	DX380DM-7
Max. gereedschapsgewicht	kg	1800 - 2100	2600 - 3000	3000
Variabele breedte onderstel	mm	2540 - 3740	2970 - 4370	2970 - 4370
Totaal gewicht	kg	28500	60500	47400

WERKBEREIK

	Machine	DX235DM-5	DX530DM-5	DX380DM-7
A Max. hoogte bij pen	mm	18070	27500	23000
B Max. bereik*	mm	12900	16500	14000
C Max. toegestane hoek	°	20	20	20

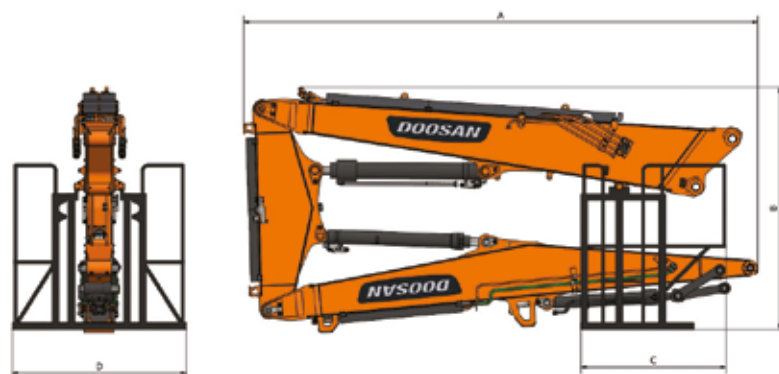
* maximaal bereik geldt voor 360°



TRANSPORTAFMETINGEN EN GEWICHTEN

	Machine	DX235DM-5	DX530DM-5	DX380DM-7
D Kantelhoek cabine	°	30	30	30
E Totale lengte (incl. slooparm)	mm	11460	18500	15200
F Hoogte sloopgiek*	mm	3050	3080	3100
F' Totale hoogte (incl. slooparm)*	mm	3070	3100	3400
G Max. hoogte met beschermrooster*	mm	3055	3360	3310
H Cabinehoogte*	mm	2960	3275	3210
I Transportbreedte	mm	2545	2990	2970
J Lengte met uitschuifbaar onderstel	mm	4445	5455	5200
K Breedte rupsplaten	mm	500	600	600
Gewicht	kg	28500	60500	47400

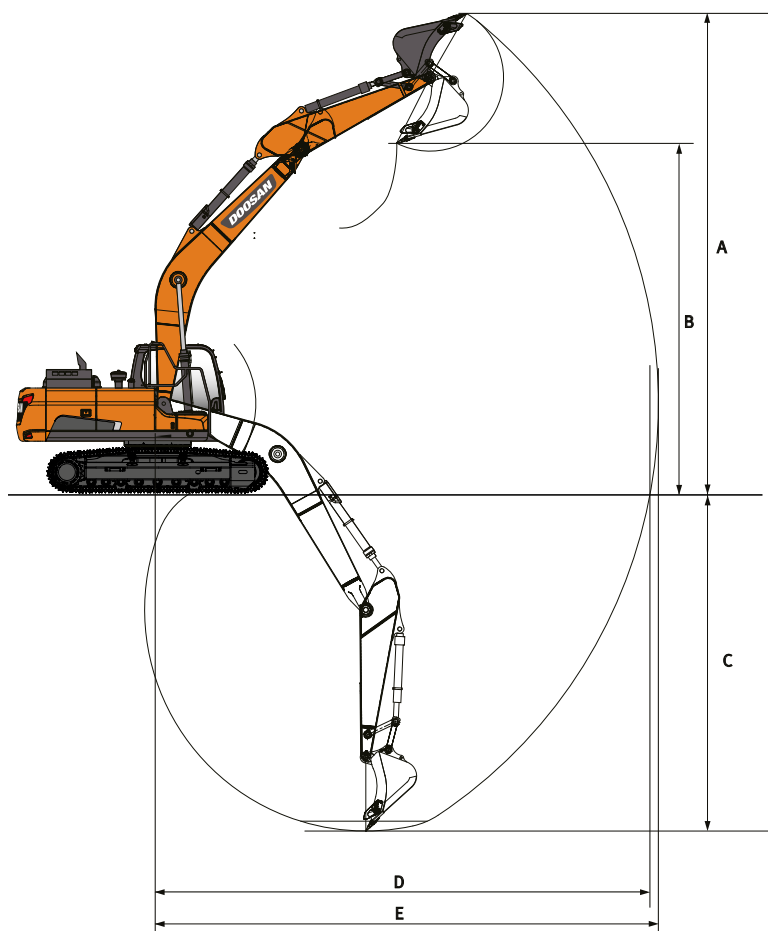
* rupsplaat met ribben



AFMETINGEN EN GEWICHTEN: WERKGEREEDSCHAP

	Machine	DX235DM-5	DX530DM-5	DX380DM-7
A Totale lengte	mm	6390	12500	9000
B Totale hoogte	mm	3050	3100	3080
C Lengte draagframe	mm	1800	1800	2600
D Breedte draagframe	mm	2160	2160	2200
Gewicht sloopgiek met transportframe	kg	4700	9700	7000

GRAAFCONFIGURATIE



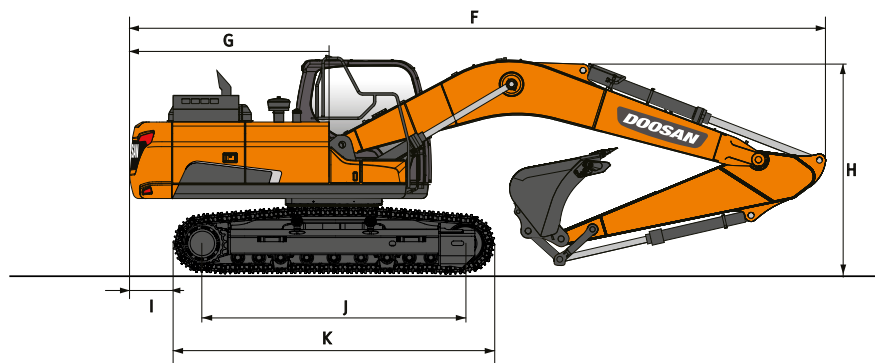
GRAAFCONFIGURATIE

	Machine	DX235DM-5	DX530DM-5	DX380DM-7
Lengte arm	mm	2400	3350	3200
Maximale inhoud bak	m ³	1,0	2,86	2,32
Max. gereedschapsgewicht	kg	2200	5000	4000
Totaal gewicht*	kg	26000	56800	44800

* zonder extra contragewicht

WERKBEREIK

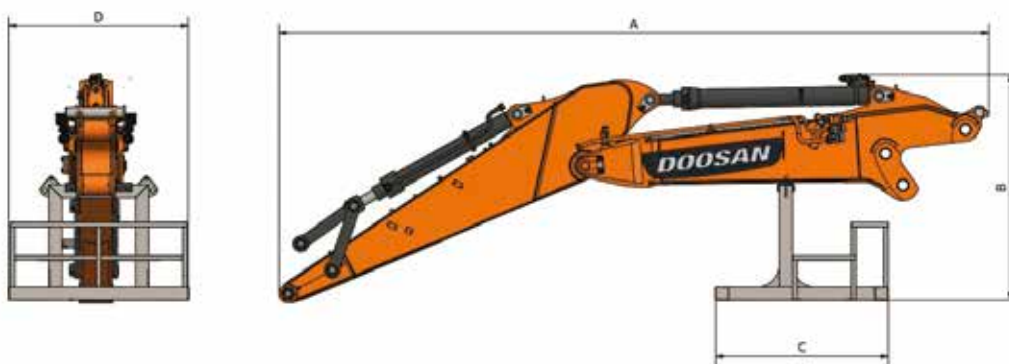
	Machine	DX235DM-5		DX530DM-5		DX380DM-7	
		Recht	Geknikt	Recht	Geknikt	Recht	Geknikt
A Max. graafhoogte	mm	11200	9560	13500	11050	12730	10435
B Max. laadhoogte	mm	8330	6900	10100	7865	9870	7295
C Max. graafdiepte	mm	5540	6275	6300	7790	5630	7415
D Max. graafbereik op grondniveau	mm	9940	9470	12300	11865	11230	10955
E Max. graafbereik	mm	1011	9640	12550	12125	11530	11170



TRANSPORTAFMETINGEN EN GEWICHTEN

	Machine	DX235DM-5	DX530DM-5	DX380DM-7
F Totale lengte	mm	9590	12230	11285
G Zwenkstraal achter	mm	2755	3800	3530
H Hoogte giek*	mm	3110	3705	3415
I Overhang achter	mm	500	1075	930
J Asafstand loopwielen	mm	3650	4475	4250
K Lengte onderstel	mm	4445	5455	5200
Gewicht	kg	26000	56800	44800

* rupsplaat met ribben



AFMETINGEN EN GEWICHTEN: WERKGEREEDSCHAP

	Machine	DX235DM-5	DX530DM-5	DX380DM-7
A Totale lengte	mm	6390	7500	7200
B Totale hoogte	mm	2030	2850	2600
C Lengte draagframe	mm	1560	1560	1560
D Breedte draagframe	mm	1620	1620	1620
Gewicht graafgiek met transportframe	kg	2700	6000	4400

STANDAARDUITRUSTING

Motor

- DX235DM-5: Doosan DLo6P, voldoet aan Stage IV, vloeistofgekoelde dieselmotor met SCR, EGR, DOC, Wastegate turbocompressor en lucht-lucht tussenkoeler
- DX530DM-5: Scania vloeistofgekoelde dieselmotor met SCR, EGR, DOC, variabele turbocharger en tussenkoeler, voldoet aan Stage IV
- DX380DM-7: Scania vloeistofgekoelde dieselmotor met SCR, DOC, roetfilter, variabele turbocharger en tussenkoeler, voldoet aan Stage V
- Automatisch stationair
- Automatische uitschakeling

Hydraulisch systeem

- Debietregeneratie giek en arm
- Anti-terugslagkleppen zwenkinrichting
- Reservepoorten (klep)
- Tiptoetsbediening power boost
- Slimme vermogensregeling (SPC)
- Eén- en tweewegs hulphydrauliekleiding voor openen en sluiten van gereedschappen (met pedaal en joystick)
- Cilinderdemping en afdichtingen om verontreinigingen buiten te houden
- Regeling van debiet hulphydrauliek en druk vanaf het weergavepaneel

Cabine en interieur

- Drukgergelde, geluidsgeïsoleerde en CabSus gemonteerde cabine
- Verwarmde, verstelbare stoel met luchtvering en verstelbare hoofdsteen en armsteun
- Airconditioning met klimaatregeling
- Openschuifbare voorruit met zonnescerm en uitneembare onderste voorruit
- Schuifraam links
- Wisselbladen boven en onder met intervalstand
- Regenkap
- Schakelaar voor achtruitverwarming
- Instelbare PPC polsbesturing voor arm, giek, bak en zwenken
- Proportionele regeling van hulphydrauliek voor aanbouwdelen via joysticks of pedaal
- Rijpedalen en handbediende hendels
- Jog shuttle schakelaar
- DX235DM-5 en DX530DM-5: 7-inch (18-cm) tft-lcd-kleurenscherm
- DX380DM-7: 8-inch (20-cm) tft-lcd-kleurenscherm
- Aanbouwdelen beheersysteem
- Draaiknop voor motortoerental
- Automatische rijsnelheid (hoog/laag)
- Vier bedrijfsmodi en vier werkmodi
- Elektrische claxon
- Aansteker
- Plafondverlichting
- Bekerhouder
- Meerdere opbergruimtes (bijv. documenthouder onder stoel)
- Opbergvakken (voor gereedschap enz.)
- Thermobox
- Vlakke, grote, gemakkelijk schoon te maken vloer
- Mastersleutel
- Antidiefstalbeveiliging (vanaf bedieningspaneel)
- 12 V-aansluiting (reserve)
- Seriële communicatiepoort voor pc/laptop-interface
- Afstandsbediening aan-/uitschakelaar voor radio
- Luidsprekers en aansluitingen voor radio
- Kantelcabine

Veiligheid

- Roll-over Protective Structure (ROPS)
- FOGS-cabine - bescherming boven- en voorkant cabine (ISO 10262)
- Veiligheidskleppen voor giek- en armcilinders
- Waarschuwing overbelasting
- Grote relingen op bovenbouw en treden
- Zwaailicht
- Achteruitkijkcamera
- Geperforeerde metalen antislipplaten
- Hydraulische vergrendelingshendel
- Veiligheidsglas
- Noodhamer
- Buitenspiegels links en rechts
- Brandstofdop en deksel met vergrendeling
- Accu-onderbrekingschakelaar
- Herstartbeveiligingssysteem motor
- Parkeerrem
- Werklichten (2 op de voorbouw, 4 op de voorzijde van de cabine, 2 op de achterzijde van de cabine, 2 op de giek en 1 op de achterzijde)
- Noodstopshakelaar motor en bedieningsschakelaar hydraulische pomp
- DX235DM-5: Zijwaarts gerichte camera
- DX530DM-5: Achteruitkijkcamera
- DX380DM-7: Panoramacamera

Overige

- DX235DM-5: Sloopvoorbouw 18 m hoog
- DX530DM-5: Sloopvoorbouw 27,50 m hoog
- DX380DM-7: Sloopvoorbouw 23 m hoog
- DX235DM-5: Graafvoorbouw giek van 5700 mm, arm van 2400 mm
- DX530DM-5: Graafvoorbouw giek van 7100 mm, arm van 3350 mm
- DX380DM-7: Graafvoorbouw giek van 6500 mm, arm van 3200 mm
- Doosan CONNECT (telematicasysteem)
- Automatische afsluiting brandstofvoerpomp
- Luchtfilter met dubbel element en stofafscheider met voorfilter volgens het cycloon-type
- Brandstofvoorfilter met sensor voor waterafscheider
- Stofkap voor radiator/oliekoeler
- Zelfdiagnosefunctie
- DX235DM-5: Dynamo (24 V, 80 A) - accu (2 × 12 V, 150 Ah)
- DX530DM-5 en DX380DM-7: Dynamo (28 V, 100 A) - accu (2 × 12 V, 200 Ah)
- Hydrostatisch 2-rijsnelheden systeem met automatische schakeling
- Smering op afstand voor zwenkstraal en draaipunten werkgroep
- Beschermkappen voor werklichten
- Hydraulische leidingen voor breekhamers, snelkoppeling, clamshell, kiep- en roterende bakken
- Dubbel pompdebiet

Onderstel

- DX235DM-5: Hydraulisch instelbaar onderstel: 2,54 m tot 3,74 m
- DX530DM-5 en DX380DM-7: Hydraulisch instelbaar onderstel: 2,97 m tot 4,37 m
- Hydraulische rupsspanner
- Normale rupsbeschermkappen
- Gesmeerde en afgedichte rupsschakels
- DX235DM-5: Rupsplaten van 500 mm met drie ribben van HD staal
- DX530DM-5 en DX380DM-7: 3-ribs rupsplaat van 600 mm

EFFICIËNT WERKEN BEHEREN

WERKTERREIN BEHEREN

PROACTIEVE SERVICE

PREVENTIEF ONDERHOUD

TREND BEDRIJFSUREN

Totaal aantal bedrijfsuren en bedrijfsuren per modus

BRANDSTOFVERBRUIK*

Brandstofniveau en -verbruik

LOCATIE

GPS en geo-fence

RAPPORTEN

Bedrijfsrapport en gebruik

WAARSCHUWINGEN EN MELDINGEN

Detecteren van machinewaarschuwingen, losse antenne, geo-/tijd-fence

BEHEER FILTERS EN OLIE

Preventief onderhoud door items periodiek te vervangen

TELEMATICA-AANSLUITING

Er is een aansluiting aanwezig om machinegegevens te downloaden.

TELECOMMUNICATIE

Doosan biedt twee communicatiemodi (mobiel, satelliet) voor een maximale dekking.

DOOSANCONNECT WEB

Gebruikers kunnen de machinestatus via DoosanCONNECT Web bewaken.

Powered by **Innovation**

DOOSAN