

DEVELON

Mini-graafmachines

DX27Z-7

DX35Z-7



	DX27Z -7	DX35Z-7
Maximaal vermogen	18,4 kW	18,4 kW
Bedrijfgewicht	2798 kg	3995 kg
Inhoud graafbak	0,06 m ³	0,11 m ³



DEVELON

DX272

WARNING



DEVELON DX27Z-7 en DX35Z-7 MINI-GRAAFMACHINES:

MAAK KENNIS MET DE NIEUWE GENERATIE DEVELON MACHINES

Til uw bedrijf naar een hoger niveau met de Develon DX27Z-7 en DX35Z-7 graafmachines. De DX27Z-7 en DX35Z-7 graafmachines zijn bijzonder sterk maar toch milieuvriendelijk en verbruiken uitzonderlijk weinig brandstof.

HOGERE WINST, HOGERE PRODUCTIVITEIT, LAGERE BRANDSTOFKOSTEN

TOPPRESTATIES IN EEN VEELZIJDIG PAKKET

- Een compacte en krachtige machine die optimaal aan elke werkplek kan worden aangepast.
- Hoge hydraulische capaciteit van een gereedschapsdrager.
- Werken in smalle ruimtes dankzij een uiterst compact ontwerp en zwenkziek.
- De motor is speciaal voor zware toepassingen ontworpen en kan urenlang werken.
- Nieuw dozerblad kan hoger tillen en dieper graven.

EFFICIENCY

De nieuwe DX27Z-7 en DX35Z-7 werken bijzonder efficiënt, in elke toepassing, dankzij een gloednieuw ontwerp. De DX27Z-7 is de compactste machine in de markt en de DX35Z-7 biedt het beste compromis tussen compactheid en hefvermogen, als zware lasten moeten worden geheven.

BEDIENING

- Soepele en nauwkeurige hydrauliek, krachtig genoeg om ieder aanbouwdeel op het werk aan te drijven.
- De bestuurder kan het debiet proportioneel regelen.
- 2 rijsnelheden met automatisch schakelen.
- Inklapbare rijpedalen bieden veel voertruimte als ze niet in gebruik zijn.
- Giekverstelling met pedaal.





EENVOUDIG ONDERHOUD

- Alle onderdelen, filters en vulpunten eenvoudig vanaf de grond bereikbaar.
- De DX27Z-7/DX35Z-7 is ontworpen op eenvoudig onderhoud in het veld.
- Eenvoudig toegankelijke filters, vulpunten voor vloeistoffen en onderhoudspunten, waaronder de motor, de pompen, kleppenblok, koelsysteem en leidingwerk.
- Snelle en eenvoudige diagnosemogelijkheden om de essentiële systemen in real time vanuit het 5,7-inch digitale scherm in de cabine te bewaken.

PRODUCTIVITEIT

Superieure graaf-, trek- en tractiekrachten voor iedere klus.

VEILIGHEID

- Achteruitkijkcamera (optioneel)
- Krachtige ledlampen en perfect zicht op de werkplek met de grote glazen deur
- Veiligheidsklep voor giek en arm
- ROPS-cabine
- OPG-bescherming (optioneel)

COMFORT

- Een van de ruimste cabines in de markt, met een laag geluids- en trillingsniveau en uitstekend zicht rondom.
- Grote glazen deur voor goede toegankelijkheid en beter zicht.
- Volledig instelbare verwarmde stoel met luchtvering, standaard airconditioning met klimaatregeling.

VERMOGEN

De nieuwe Develon Stage V motor met DOC en roetfilter is bijzonder krachtig en levert bij lage toerentallen een hoog koppel.



KRACHTIGE DEVELON DX27Z-7/DX35Z-7 HYDRAULISCHE GRAAFMACHINES

Beschikt over een groot aantal vernieuwde features en nieuwe technologieën voor soepel werken, de allerhoogste productiviteit en stabiliteit, het hoogste comfort voor de bestuurder en een lager brandstofverbruik. Met deze krachtige machine kunt u nog beter werken.

BIJZONDER VEELZIJDIG EN LAAG BRANDSTOFVERBRUIK

EEN MODEL MET VEEL NIEUWE FEATURES

De hydraulische graafmachines DX27Z-7/DX35Z-7 (zero tailswing) zijn ontwikkeld volgens het concept 'de eindgebruiker de optimale waar voor diens geld bieden' en bieden de gebruiker extra waarde. Dit vertaalt zich concreet in:

- Hogere productiviteit en lager brandstofverbruik met elektronische regeling van de hydrauliek en de motor
- Betere ergonomie, meer comfort en uitstekend zicht rondom, voor een veilige en prettige werkomgeving
- Hogere betrouwbaarheid door gebruik van geavanceerde materialen, samen met nieuwe analysemethodes van structurele spanningen, voor een hogere levensverwachting van individuele onderdelen en dus lagere operationele kosten
- Minder onderhoud voor een grotere beschikbaarheid van de machine en lagere operationele kosten.

GEGARANDEERD HOOGSTE PRESTATIES IN ELKE WERKOMGEVING

De geavanceerde hydrauliek biedt, samen met een krachtige motor, de hoogste graaf- en trekkrachten voor efficiënt werken. Dit resulteert in de uitstekende prestaties van de DX27Z-7/DX35Z-7, efficiënt werken en de mogelijkheid aan de werkomgeving aan te passen.

DEVELON D17 MOTOR

De DX27Z-7/DX35Z-7 heeft een sterk en milieuvriendelijk hart, dat altijd garant staat voor efficiënt werken en prettige werkomstandigheden.

GIEKVERSTELLING

Dankzij de zwenkgiek kan in zeer smalle ruimtes worden gewerkt.

GROTE GRAAFKRACHT (BAK)

Krachtig, efficiënt, met grotere graafkracht, tegen elke werkomgeving opgewassen.

DOZERBLAD

Gelast en gehomogeniseerd blad voor een lange levensduur onder zelfs de zwaarste omstandigheden.

TWEE SNELHEDEN EN AUTOMATISCH SCHAKELEN

De rijmotoren schakelen automatisch terug naar hoge snelheid nadat onder belasting is teruggeschakeld naar lage snelheid. Dit vergemakkelijkt het maken van bochten en het uitvoeren van schuifwerkzaamheden.





1

3

8

4

5

9

13

10

12

11

6

7

1. Zonneklep
2. Raamgreep
3. Parallele ruitenwissers
4. Display
5. Develon Smart Touch
6. Herontworpen pedalen
7. Vlakke, grote, gemakkelijk schoon te maken vloer
8. Sleutelloos starten (Develon Smart Key)
9. Joysticks en schakelaars in de verstelbare bedieningsconsoles ingebouwd
10. Optioneel stoelverwarming
11. Beter zicht naar onder
12. Opbergvak voor zonnebril
13. Aparte hendel voor het instellen van de hoogte en kantelfunctie van de zitting

DE IDEALE WERKRUIMTE, SPECIAAL VOOR U ONTWORPEN

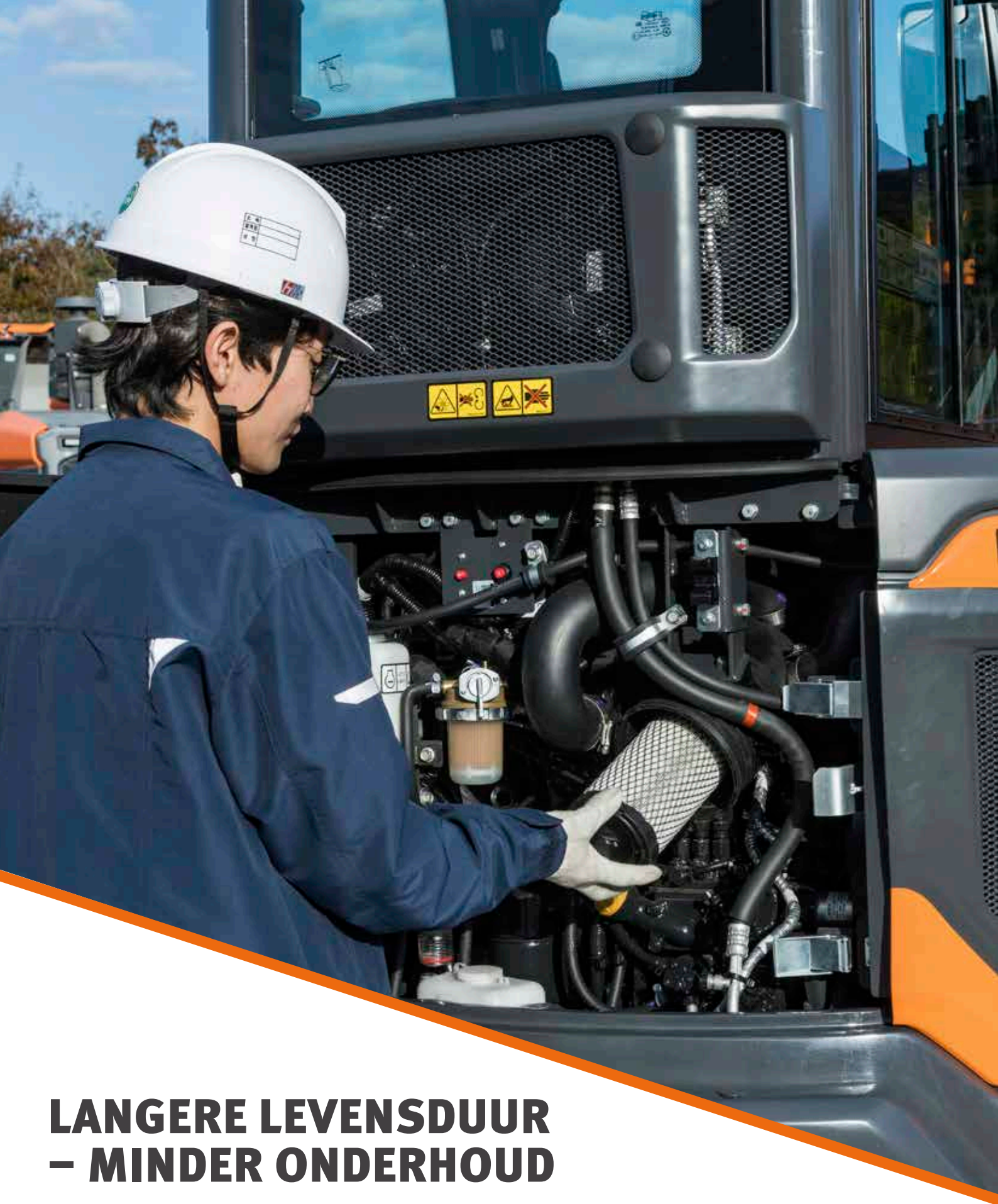
DE CABINE HEEFT EEN ERGONOMISCH DESIGN WAARBIJ HET COMFORT VOOROP HEEFT GESTAAN

De DX27Z-7/DX35Z-7 is ontworpen met het oog op de best mogelijke werkomstandigheden. De geavanceerde, drukgeregelde ROPS-cabine is ISO-gecertificeerd voor uw veiligheid. Het ruime interieur is van een volledig verstelbare en comfortabele stoel voorzien. Terwijl u comfortabel zit, kunt u gemakkelijk bij de verschillende opbergvakken en heeft u rondom duidelijk zicht op de werkplek. Geluids- en trillingsniveaus zijn gereduceerd en dankzij de airconditioning kunt u uw productiviteit en het rendement op uw investering maximaliseren. Betere airconditioning (optioneel) doordat er meer uitstroomopeningen zijn dan bij vergelijkbare machines.

LANGERE LEVENSDUUR – MINDER ONDERHOUD

Versterkt chassis en geoptimaliseerd vormgegeven giek zorgen voor een gelijkmatige verdeling van de belasting en voor een grotere duurzaamheid. Materialen van topkwaliteit, de meest geavanceerde computergestuurde ontwerpmethoden en duurproeven onder de zwaarste omstandigheden geven u de zekerheid dat uw graafmachine lang meegaat. De DX27Z-7/DX35Z-7 is ontworpen op weinig onderhoud met langere intervallen zodat de machine een grotere beschikbaarheid heeft. Ervaren en door Develon opgeleide monteurs staan klaar om eventueel extra ondersteuning te leveren.





LANGERE LEVENSDUUR – MINDER ONDERHOUD

De meest geavanceerde door Develon Infracore s.r.o. ontwikkelde technologie is in de DX27Z-7 en DX35Z-7 graafmachines toegepast voor hoge prestaties en eenvoudig onderhoud. Dit biedt de gebruiker gemakkelijk toegankelijke onderhoudspunten en geeft de DX27Z-7 en DX35Z-7 maximale efficiëntie.

GEMAKKELIJK TOEGANKELIJK VOOR ONDERHOUD

GEMAKKELIJK TOEGANKELIJK VOOR ONDERHOUD

- Dankzij de onderbrekingsschakelaar kan de accu gemakkelijk worden losgekoppeld voor langdurige opslag
- De urenteller is goed zichtbaar vanaf maaiveldniveau
- Voor betere toegang en onderhoudsgemak zijn alle filters (motoroliefilter, brandstofvoorfilter, brandstoffilter en stuurfilter) vanaf de grond bereikbaar

ONTLUCHTINGSKLEP

De hydrauliek is zodanig ontworpen dat er geen cavitatie in de pomp kan optreden

VERSTERKTE GIEK

Door gebruik te maken van eindige-elementenanalyse en driedimensionale computersimulaties is de giek optimaal vormgegeven om de belastingen beter over de hele constructie te verdelen. Deze verbetering beperkt, samen met dikkere materialen, de metaalmoeheid voor een langere levensduur en hogere betrouwbaarheid.

ARM

De arm is sterker gemaakt door van gegoten elementen gebruik te maken en de versterkingen rond de bussen zorgen voor een langere levensduur.

RUBBEREN RUPSEN

De rubberen rupsen geven meer grip en hebben minder kans op doorslippen, bovendien worden trottoirs en het wegdek in de stad hierdoor ontzien.

MOTORCOMPARTIMENT

Het motorcompartment is ontworpen op eenvoudiger onderhoud en de degelijke geluidsisolatie onder de motorkap vermindert het geluid voor een comfortabelere werkomgeving, zowel voor de bestuurder als voor de omstanders.

OLIEPEILGLAS

Het peil van de hydrauliekolie kan eenvoudig in het peilglas aan de zijkant van de tank worden gecontroleerd.

SMEERLEIDINGEN

De geïntegreerde smerleidingen zijn ontworpen op eenvoudig onderhoud van het zwenklager en de giekzwenkcilinder.

EXTERNE BRANDSTOFDOP

De externe afsluitbare brandstofdop maakt het tanken eenvoudig en veilig. Bovendien klinkt er een geluidssignaal wanneer het maximum brandstofpeil in de tank is bereikt.

TRANSPORTEERBAARHEID

Beide modellen zijn compact en gemakkelijk te vervoeren.



TECHNISCHE SPECIFICATIES

DX27Z-7

MOTOR

De Develon D17 dieselmotor is ontworpen op hoge prestaties en een laag brandstofverbruik en voldoet aan de nieuwste Stage V-emissievoorschriften. Voor optimale machineprestaties gebruikt de motor brandstofinspuiters onder hoge druk, atmosferische luchtinlaat en een elektronische motorregeling. 4 cilinder, watergekoeld, met uitlaatgasrecirculatie

Model

D17

Aantal cilinders

3

Nominaal vermogen bij 2400 tpm

ISO 14396 18,4 kW (25 pk)

Max. koppel bij 1600 tpm

97 Nm

Stationair (laag - hoog)

1300 - 2400 tpm

Cilinderinhoud

1647 cm³

Boring x slag

87 x 92,4 mm

Startmotor

12 V / 1,7 kW

Accu's, dynamo

1 x 12 V, 55 Ah – 13,5 V, 75 A

Luchtfilter

Tweetraps-luchtfilter

ONDERSTEL

De graafmachines zijn in het geheel bijzonder sterk gebouwd van materialen met hoge kwaliteit met een lange levensduur. Alle lassen zijn ontworpen op minimale materiaalspanningen.

- Rupsrollen gesmeerd voor de gehele levensduur
- Losse rollen en kettingwielen voorzien van vrijdragende afdichtingen
- Rupsplaten vervaardigd uit inductiegeharde legering met drie ribben
- Hittebehandelde verbindingsspennen
- Hydraulische rupsspanner met schokdempend spanmechanisme

Bovenrollen (standaard rupsplaat)

1

Onderrollen

3

Aantal schakels en rupsplaten per kant

44

HYDRAULISCH SYSTEEM

Het systeem voor elektronische vermogensoptimalisatie (e-EPOS) is het brein van de graafmachine. Het minimaliseert het brandstofverbruik en optimaliseert de efficiency van het hydraulische systeem onder alle werkomstandigheden. Om de motor en de hydrauliek te harmoniseren is het e-EPOS via een gegevensverbinding met de elektronische regeleenheid van de motor verbonden.

- Twee rijsnelheden bieden ofwel meer koppel ofwel een hogere snelheid
- Cross-sensing brandstofbesparend pompsysteem
- Automatisch systeem voor lager toerental
- 3 bedrijfsmodi
- Regeling van het debiet en de druk van de hulphydrauliek vanaf het besturingspaneel
- Computerondersteunde regeling van het pompdebiet

Hoofdpompen

Axiale plunjerpompen met variabele opbrengst	2 x 28,8 l/min
Tandwielpompen	1 x 19,2 l/min

Hulppomp

Tandwielpompen	
Maximaal debiet bij 2400 tpm	10,8 l/min

Instelling ontlastklep

Aanbouwdeel	220 kgf/cm ²
Rijden	220 kgf/cm ²
Zwenken	170 kgf/cm ²
Stuur	23 kgf/cm ²

HYDRAULISCHE CILINDERS

Zuigerstangen en cilinders van staal van hoge sterkte. Alle cilinders zijn voorzien van een schokdempend mechanisme om een schokvrije werking en een langer zuigerleven te waarborgen.

Aantal cilinders	Aantal	Boring x stangdiameter x slag (mm)
Giek	1	70 x 40 x 575
Arm	1	70 x 40 x 506
Bak	1	65 x 35 x 435
Dozerblad	1	85 x 40 x 129
Giekverstelling	1	80 x 45 x 643

CABINE

De airconditioning en de verwarming zijn geïntegreerd voor optimale klimaatregeling. Een automatisch geregelde ventilator blaast de gefilterde lucht door meerdere uitstroomopeningen de cabine in. De verwarmde stoel met luchtvering beschikt over een veiligheidsgordel. De bestuurder kan de ergonomische stoel en de joystickconsole onafhankelijk naar wens instellen.

A-gewogen geluidsdruk niveau bij de bestuurder, LpAd (ISO 6396:2008)

Opgegeven: 78 dB(A)

A-gewogen geluidsvermogensniveau bij de bestuurder, LwAd (2000/14/EG)

Opgegeven: 97 dB(A)

Gemeten: 96 dB(A)

ZWENKMECHANISME

Voor het zwenkmechanisme wordt een axiale zuigermotor gebruikt die een tweetraps planetaire overbrenging in oliebad aandrijft voor het hoogste koppel.

- Zwenklager: kogellager van het schuiftype, in enkele rij, met inductiegehard inwendig tandwiel
- Inwendig tandwiel en pignon ondergedompeld in smeermiddel

Maximale zwenksnelheid

9,3 tpm

Maximaal zwenkkoppel

868,3 kgf·m

GEWICHT EN BODEMDRUK

	Machinegewicht (kg)	Bodemdruk (kgf/cm²)
Rubberen rupsplaat van 300 mm	2798	0,28

AANBOUWDELEN VOOR

	Lengte (mm)	Gewicht (kg)	Graafkracht (ISO) (ton)
Standaard giek	2090	96,5	–
Standaard arm	1300	55	1,30
Korte arm	1100	47	1,45

INHOUDEN VLOEISTOFFEN

Brandstoftank	43 l
Koelsysteem (radiateur)	4,8 l
Hydrauliekolietank	38 l
Motorolie	5,8 l
Rijvoorziening	2 × 0,9 l

AANDRIJVING

Elk van de rupsen wordt door een onafhankelijke axiale zuigermotor met hoog koppel via planetaire reductietandwielen aangedreven. Twee hendels/bedieningspedalen staan borg voor een soepele loop met contra-rotatie wanneer gewenst. Het frame van de rupsen beschermt de rijmotoren, remmen en planeetwielen. De rupsremmen beschikken over meerdere schijven die met een veer worden aangedrukt en hydraulisch gelost.

Rijsnelheid (laag - hoog)

2,4 - 4,2 km/u

Maximale tractie

3,13 t

Maximaal klimvermogen

25° / 70%

TECHNISCHE SPECIFICATIES

DX35Z-7

MOTOR

De Develon DN1.7 dieselmotor is ontworpen op hoge prestaties en een laag brandstofverbruik en voldoet aan de nieuwste Stage V-emissievoorschriften. Voor optimale machineprestaties gebruikt de motor brandstofinspuisers onder hoge druk, atmosferische luchtinlaat en een elektronische motorregeling. 4 cilinder, watergekoeld, met uitlaatgasrecirculatie

Model

DN1.7

Aantal cilinders

3

Nominaal vermogen bij 2200 tpm

ISO 14396 18,4 kW (25 pk)

Max. koppel bij 1600 tpm

97 Nm

Stationair (laag - hoog)

1300 - 2350 tpm

Cilinderinhoud

1647 cm³

Boring x slag

87 x 92,4 mm

Startmotor

12 V / 1,7 kW

Accu's, dynamo

1 x 12 V, 55 Ah – 13,5 V, 75 A

Luchtfilter

Tweetraps-luchtfilter

ONDERSTEL

De graafmachines zijn in het geheel bijzonder sterk gebouwd van materialen met hoge kwaliteit met een lange levensduur. Alle lassen zijn ontworpen op minimale materiaalspanningen.

- Rupsrollen gesmeerd voor de gehele levensduur
- Losse rollen en kettingwielen voorzien van vrijdragende afdichtingen
- Rupsplaten vervaardigd uit inductiegeharde legering met drie ribben
- Hittebehandelde verbindingsspennen
- Hydraulische rupsspanner met schokdempend spanmechanisme

Bovenrollen (standaard rupsplaat)

1

Onderrollen

3

Aantal schakels en rupsplaten per kant

44

Schakelafstand

101,6 mm

HYDRAULISCH SYSTEEM

Het systeem voor elektronische vermogensoptimalisatie (e-EPOS) is het brein van de graafmachine. Het minimaliseert het brandstofverbruik en optimaliseert de efficiency van het hydraulische systeem onder alle werkomstandigheden. Om de motor en de hydrauliek te harmoniseren is het e-EPOS via een gegevensverbinding met de elektronische regelenheid van de motor verbonden.

- Twee rijnsnelheden bieden ofwel meer koppel ofwel een hogere snelheid
- Cross-sensing brandstofbesparend pompsysteem
- Automatisch systeem voor lager toerental
- 3 bedrijfsmodi
- Regeling van het debiet en de druk van de hulphydrauliek vanaf het besturingspaneel
- Computerondersteunde regeling van het pompdebiet

Hoofdpomp

Axiale plunjerpompen met variabele opbrengst 2 x 37 l/min
Tandwielpompen 20,7 l/min

Hulppomp

Tandwielpompen
Maximaal debiet bij 2200 tpm 10,8 l/min

Instelling ontlastklep

Aanbouwdeel 250 kgf/cm²
Rijden 250 kgf/cm²
Zwenken 220 kgf/cm²
Stuur 23 kgf/cm²

HYDRAULISCHE CILINDERS

Zuigerstangen en cilinders van staal van hoge sterkte. Alle cilinders zijn voorzien van een schokdempend mechanisme om een schokvrije werking en een langer zuigerleven te waarborgen.

Aantal cilinders	Aantal	Boring x stangdiameter x slag (mm)
Giek	1	85 x 50 x 633
Arm	1	80 x 55 x 726
Bak	1	70 x 45 x 600
Dozerblad	1	110 x 60 x 197
Giekverstelling	1	95 x 60 x 449

CABINE

De airconditioning en de verwarming zijn geïntegreerd voor optimale klimaatregeling. Een automatisch geregelde ventilator blaast de gefilterde lucht door meerdere uitstroomopeningen de cabine in. De verwarmde stoel met luchtvering beschikt over een veiligheidsgordel. De bestuurder kan de ergonomische stoel en de joystickconsole onafhankelijk naar wens instellen.

A-gewogen geluidsdruk niveau bij de bestuurder, LpAd (ISO 6396:2008)

Opgegeven: 78 dB(A)

A-gewogen geluidsvermogensniveau bij de bestuurder, LwAd (2000/14/EG)

Opgegeven: 97 dB(A)

Gemeten: 96 dB(A)

ZWENKMECHANISME

Voor het zwenkmechanisme wordt een axiale zuigermotor gebruikt die een tweetraps planetaire overbrenging in oliebad aandrijft voor het hoogste koppel.

- Zwenklager: kogellager van het schuiftype, in enkele rij, met inductiegehard inwendig tandwiel
- Inwendig tandwiel en pignon ondergedompeld in smeermiddel

Maximale zwenksnelheid

8,3 tpm

Maximaal zwenkkoppel

868,3 kgf·m

GEWICHT EN BODEMDRUK

	Machinegewicht (kg)	Bodemdruk (kgf/cm²)
Rubberen rupsplaat van 300 mm	3995	0,36

AANBOUWDELEN VOOR

	Lengte (mm)	Gewicht (kg)	Graafkracht (ISO) (ton)
Standaard giek	2535	136	–
Standaard arm	1500	81,5	1,95
Korte arm	1330	74,3	2,12

INHOUDEN VLOEISTOFFEN

Brandstoftank	43 l
Koelsysteem (radiateur)	4,8 l
Hydrauliekolietank	38 l
Motorolie	5,8 l
Rijvoorziening	2 × 0,9 l

AANDRIJVING

Elk van de rupsen wordt door een onafhankelijke axiale zuigermotor met hoog koppel via planetaire reductietandwielen aangedreven. Twee hendels/bedieningspedalen staan borg voor een soepele loop met contra-rotatie wanneer gewenst.

Het frame van de rupsen beschermt de rijmotoren, remmen en planeetwielen. De rupsremmen beschikken over meerdere schijven die met een veer worden aangedrukt en hydraulisch gelost.

Rijsnelheid (laag - hoog)

2,4 - 4,2 km/u

Maximale tractie

3,13 t

Maximaal klimvermogen

25° / 70%

TECHNISCHE SPECIFICATIES

GEWICHTEN VAN ONDERDELEN (KG)

Onderdeel	DX27Z-7		DX35Z-7		Opmerkingen
	STD	OPT	STD	OPT	
Bovenbouw zonder voorbouw (cabine/kap)	1448	1528	1603		Zonder conragewicht
Contragewicht	146		630		
Extra conragewicht	60		100		
Onderstel	886		1117		Rubber
Voorbouw	316	369	492	499	
Complete giek	96		145		
Arm	53	54	100	107	
Bak	49,6	58	86		
Giekcilinder	22	22,5	30		
Armcilinder	21	21,5	31,5		
Graafbakcilinder	15,7		24		
Dozerblad	92		184		
Dozerbladcilinder	16		16		

GRAAFKRACHTEN (ISO) – UITBREEKKRACHTEN ARM

	Giek (m)	Arm (m)	Uitbreekkraft arm (kN)	Uitbreekkraft arm (kg)
DX27Z-7	2,09	1,3	12,7	1300
		1,1	14,2	1450
DX35Z-7	2,54	1,5	19,1	1950
		1,33	20,8	2120

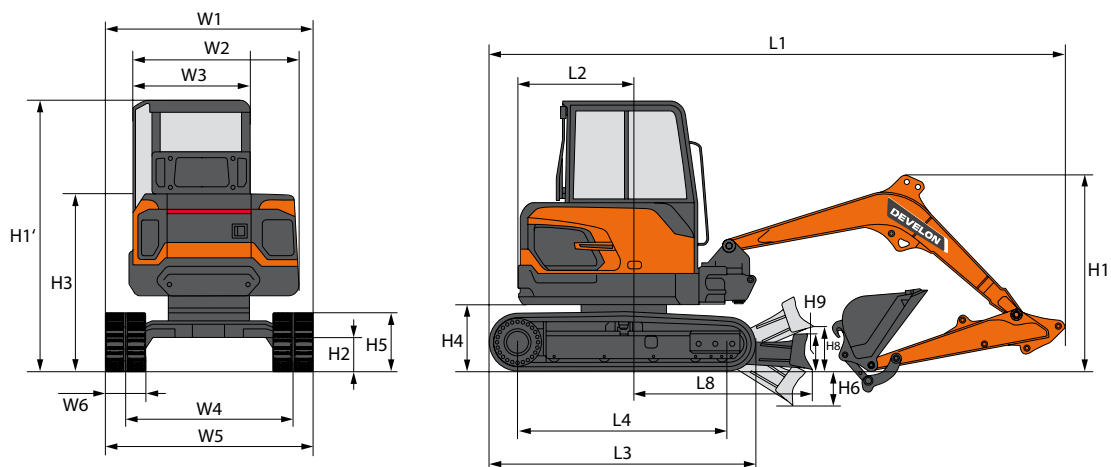
GRAAFKRACHTEN (ISO) – UITBREEKKRACHT BAK

	Inhoud (SAE) (m³)	Uitbreekkraft bak (kN)	Uitbreekkraft bak (kg)
DX27Z-7	0,08	21,8	2220
	0,06	21,8	2220
DX35Z-7	0,11	31,8	3240

LAADBAKKEN

		Inhoud (SAE) (m³)	Breedte (mm)		Gewicht (kg)
			Met zijsnijders	Zonder zijsnijders	
DX27Z-7	STD	0,08	476	450	58,5
	OPT	0,06	398	372	46
DX35Z-7	STD	0,11	576	550	85

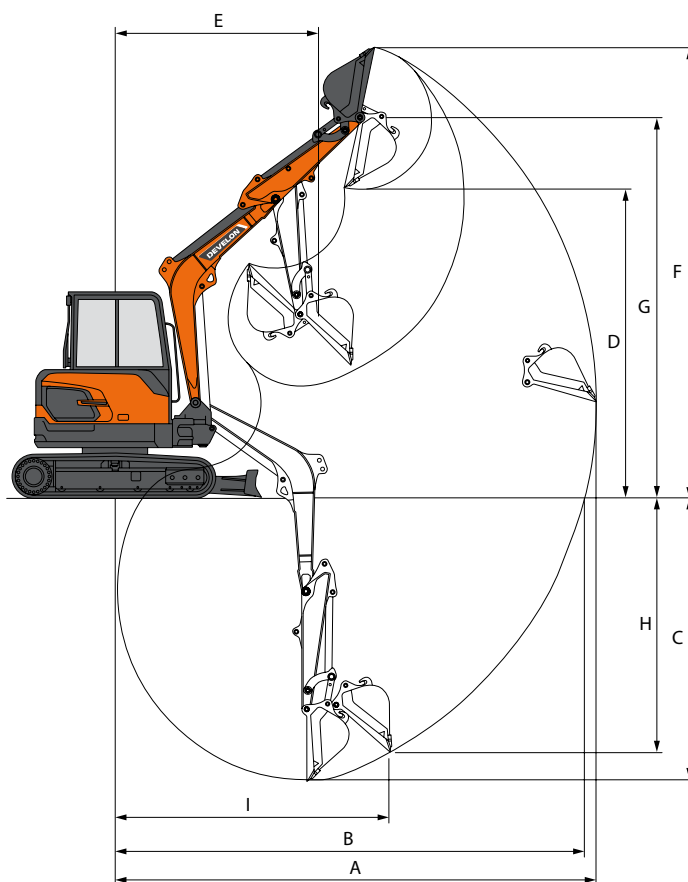
AFMETINGEN



AFMETINGEN

		Eenheid	DX27Z-7		DX35Z-7		
Voorzijde		-	Cabine	Kap	Cabine		
Contragewicht		-	Extra	-	Extra	-	
Lengte giek		mm	2090		2535		
Lengte arm		mm	1300	1100	1500	1330	
Inhoud laadbak (ISO)		m ³	0,06		0,11		
Onderstel/rupsplaat		-	STD/rubber		STD/rubber		
L1	Totale lengte	mm	4191	4186	4777	4760	
H1	Totale hoogte	Giek	mm	1688	1556	1679	1589
		Cabine	mm	2448		2479	
W1	Totale breedte	mm	1550		1700		
R1	Zwenkstraal achter	mm	855	790	945	875	
H2	Bodemvrijheid	mm	217		235		
L2	Afstand achterzijde	mm	855	790	945	875	
W2	Breedte bovenbouw	mm	1500				
W3	Breedte cabine	mm	1062				
H3	Hoogte boven afdekking	mm	1471		1508		
H4	Bodemvrijheid contragewicht	mm	512		537		
H5	Hoogte rups	mm	451		475,5		
L3	Lengte rups	mm	1960		2121		
L4	Asafstand loopwielen	mm	1540		1700		
W4	Breedte rups	mm	1250		1400		
W5	Breedte onderstel	mm	1550		1700		
W6	Breedte rupsplaten	mm	300				
H6	Graafdiepte dozerblad	mm	335		429		
H8	Hefhoogte onder dozerblad	mm	383		410		
H9	Hoogte dozerblad	mm	259		380		
L8	Afstand tot uiteinde dozerblad	mm	1450		1605		
Giekverstelhoek (links/rechts)		mm	66,5 / 53,5				

WERKBEREIK



WERKBEREIK

	Eenheid	DX27Z-7		DX35Z-7	
Lengte giek	mm	2090		2535	
Lengte arm	mm	1300	1100	1500	1330
Inhoud laadbak (SAE)	m³	0,06		0,11	
A Max. graafbereik	mm	4845	4655	5515	5355
B Max. graafbereik (onder grondniveau)	mm	4720	4520	5400	5235
C Max. graafdiepte	mm	2845	2645	3445	3275
D Max. loshoogte	mm	3065	2935	3700	3580
E Min. zwenkstraal	mm	2095	2045	2145	2115
F Max. graafhoogte	mm	4515	4385	5215	5095
G Max. bakpenhoogte	mm	3795	3665	4460	4345
H Max. diepte verticale muur	mm	1690	1565	2045	1980
I Max. straal verticaal	mm	3815	3670	4350	4215



HEFVERMOGENS DX27Z-7

DX27Z-7 • MONOGIEK 2,0 M • RUPSPLAAT 300 MM • ZONDER BAK • CABINE

(EENHEID: 1000 KG)

A	1,0 m		2,0 m		3,0 m		4,0 m		Max. bereik		
											A

Arm 1,30 m • Dozerblad omhoog

3,0 m					0,50 *	0,50 *			0,5	0,4	3,45
2,0 m					0,57 *	0,5			0,39	0,32	3,96
1,0 m					0,58	0,47	0,38	0,3	0,36	0,29	4,11
0,0 m			1,05	0,8	0,56	0,45			0,38	0,3	3,96
-1,0 m	1,55 *	1,55 *	1,06	0,81	0,56	0,44			0,46	0,37	3,43
-2,0 m			0,71 *	0,71 *					0,58 *	0,58 *	2,18

Arm 1,30 m • Dozerblad

3,0 m					0,50 *	0,50 *			0,55 *	0,51	3,45
2,0 m					0,57 *	0,57 *			0,56 *	0,41	3,96
1,0 m					0,77 *	0,6	0,59 *	0,39	0,58 *	0,37	4,11
0,0 m			1,59 *	1,08	0,91 *	0,58			0,62 *	0,39	3,96
-1,0 m	1,55 *	1,55 *	1,52 *	1,08	0,84 *	0,57			0,65 *	0,48	3,43
-2,0 m			0,71 *	0,71 *					0,58 *	0,58 *	2,18

DX27Z-7 • MONOGIEK 2,0 M • RUPSPLAAT 300 MM • ZONDER BAK • KAP

(EENHEID: 1000 KG)

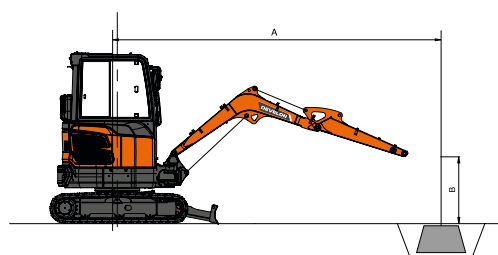
A	1,0 m		2,0 m		3,0 m		4,0 m		Max. bereik		
											A

Arm 1,30 m • Dozerblad omhoog

3,0 m					0,50 *	0,50 *			0,48	0,39	3,45
2,0 m					0,57 *	0,49			0,38	0,31	3,96
1,0 m					0,56	0,45	0,36	0,29	0,35	0,28	4,11
0,0 m			1,01	0,78	0,54	0,43			0,36	0,29	3,96
-1,0 m	1,55 *	1,55 *	1,02	0,78	0,54	0,43			0,44	0,36	3,43
-2,0 m			0,71 *	0,71 *					0,58 *	0,58 *	2,18

Arm 1,30 m • Dozerblad

3,0 m					0,50 *	0,50 *			0,55 *	0,5	3,45
2,0 m					0,57 *	0,57 *			0,56 *	0,39	3,96
1,0 m					0,77 *	0,58	0,59 *	0,38	0,58 *	0,36	4,11
0,0 m			1,59 *	1,04	0,91 *	0,56			0,62 *	0,38	3,96
-1,0 m	1,55 *	1,55 *	1,52 *	1,05	0,84 *	0,55			0,65 *	0,46	3,43
-2,0 m			0,71 *	0,71 *					0,58 *	0,58 *	2,18



: Nominale waarde over voorzijde

: Nominale waarde rondom

1. Het laadpunt is aan het uiteinde van de arm.
2. De met een * gemerkte hefvermogens zijn beperkt door het hydraulisch vermogen.
3. De vermelde hefcapaciteit bedraagt niet meer dan 75% van de kiplading of 87% van het hydraulisch vermogen.
4. De minst stabiele positie is over de zijkant.
5. De hefvermogens zijn alleen van toepassing op de machine in de oorspronkelijke configuratie zoals door de fabrikant afgeleverd.
6. De hefvermogens zijn in overeenstemming met ISO 10567.

HEFVERMOGENS DX27Z-7

DX27Z-7 • MONOGIEK 2,0 M • RUPSPLAAT 300 MM • ZONDER BAK • CABINE

(EENHEID: 1000 KG)

A	1,0 m		2,0 m		3,0 m		Max. bereik		
									A

Arm 1,10 m • Dozerblad omhoog

3,0 m					0,57 *	0,48	0,53	0,43	3,20
2,0 m					0,58	0,47	0,4	0,32	3,76
1,0 m					0,55	0,44	0,37	0,29	3,92
0,0 m			1	0,76	0,53	0,42	0,38	0,31	3,76
-1,0 m	1,82 *	1,82 *	1,01	0,77	0,53	0,42	0,49	0,39	3,19

Arm 1,10 m • Dozerblad

3,0 m					0,57 *	0,57 *	0,60 *	0,55	3,20
2,0 m					0,63 *	0,6	0,60 *	0,42	3,76
1,0 m					0,81 *	0,57	0,62 *	0,38	3,92
0,0 m			1,59 *	1,03	0,91 *	0,55	0,65 *	0,4	3,76
-1,0 m	1,82 *	1,82 *	1,41 *	1,04	0,79 *	0,55	0,68 *	0,51	3,19

DX27Z-7 • MONOGIEK 2,0 M • RUPSPLAAT 300 MM • ZONDER BAK • KAP

(EENHEID: 1000 KG)

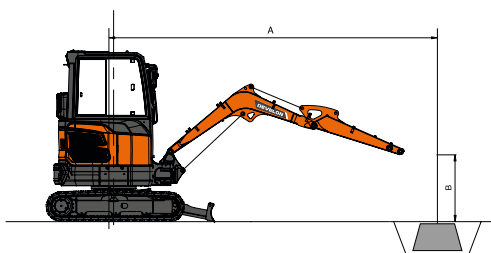
A	1,0 m		2,0 m		3,0 m		Max. bereik		
									A

Arm 1,10 m • Dozerblad omhoog

3,0 m					0,57	0,46	0,51	0,41	3,20
2,0 m					0,56	0,45	0,38	0,31	3,76
1,0 m					0,52	0,42	0,35	0,28	3,92
0,0 m			0,95	0,72	0,5	0,4	0,36	0,29	3,76
-1,0 m	1,82 *	1,82 *	0,96	0,73	0,5	0,4	0,46	0,37	3,19

Arm 1,10 m • Dozerblad

3,0 m					0,57 *	0,57 *	0,60 *	0,52	3,20
2,0 m					0,63 *	0,57	0,60 *	0,4	3,76
1,0 m					0,81 *	0,54	0,62 *	0,36	3,92
0,0 m			1,59 *	0,98	0,91 *	0,52	0,65 *	0,38	3,76
-1,0 m	1,82 *	1,82 *	1,41 *	0,99	0,79 *	0,52	0,68 *	0,48	3,19



: Nominale waarde over voorzijde

: Nominale waarde rondom

1. Het laadpunt is aan het uiteinde van de arm.
2. De met een * gemerkte hefvermogens zijn beperkt door het hydraulisch vermogen.
3. De vermelde hefcapaciteit bedraagt niet meer dan 75% van de kiplading of 87% van het hydraulisch vermogen.
4. De minst stabiele positie is over de zijkant.
5. De hefvermogens zijn alleen van toepassing op de machine in de oorspronkelijke configuratie zoals door de fabrikant afgeleverd.
6. De hefvermogens zijn in overeenstemming met ISO 10567.

HEFVERMOGENS DX35Z-7

DX35Z-7 • MONOGIEK 2,50 M • ZONDER BAK • CABINE

(EENHEID: 1000 KG)

A	1,0 m		2,0 m		3,0 m		4,0 m		Max. bereik		
											A

Arm 1,33 m • Dozerblad omhoog

4,0 m					0,91 *	0,86			0,89	0,78	3,16
3,0 m					0,85 *	0,85 *	0,61	0,53	0,6	0,52	4,05
2,0 m					0,94	0,82	0,6	0,53	0,5	0,44	4,47
1,0 m					0,89	0,77	0,58	0,51	0,47	0,41	4,59
0,0 m			1,52 *	1,36	0,86	0,74	0,57	0,49	0,49	0,43	4,45
-1,0 m	2,11 *	2,11 *	1,67	1,38	0,85	0,74			0,57	0,5	3,99
-2,0 m			1,72	1,43	0,89	0,77			0,87	0,75	3,06

Arm 1,33 m • Dozerblad

4,0 m					0,91 *	0,91 *			0,95 *	0,95 *	3,16
3,0 m					0,85 *	0,85 *	0,91 *	0,91 *	0,80 *	0,80 *	4,05
2,0 m					1,12 *	1,12 *	0,94 *	0,94 *	0,77 *	0,77 *	4,47
1,0 m					1,50 *	1,50 *	1,07 *	1,07 *	0,80 *	0,80 *	4,59
0,0 m			1,52 *	1,52 *	1,70 *	1,70 *	1,15 *	1,15 *	0,91 *	0,91 *	4,45
-1,0 m	2,11 *	2,11 *	2,72 *	2,72 *	1,62 *	1,62 *			1,03 *	1,03 *	3,99
-2,0 m			1,85 *	1,85 *	1,05 *	1,05 *			0,99 *	0,99 *	3,06

DX35Z-7 • MONOGIEK 2,50 M • ZONDER BAK • CABINE

(EENHEID: 1000 KG)

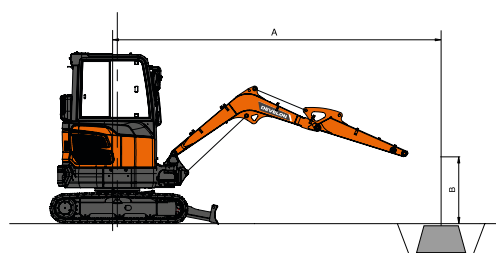
A	1,0 m		2,0 m		3,0 m		4,0 m		Max. bereik		
											A

Arm 1,50 m • Dozerblad omhoog

4,0 m					0,79 *	0,79 *			0,82 *	0,74	3,42
3,0 m					0,77 *	0,77 *	0,65	0,58	0,59	0,52	4,24
2,0 m			1,48 *	1,48 *	1,01	0,88	0,64	0,56	0,5	0,44	4,64
1,0 m					0,95	0,82	0,62	0,54	0,48	0,42	4,76
0,0 m			1,57 *	1,45	0,91	0,79	0,6	0,53	0,49	0,43	4,62
-1,0 m	1,89 *	1,89 *	1,76	1,46	0,91	0,78	0,6	0,53	0,57	0,5	4,19
-2,0 m			1,81	1,5	0,93	0,8			0,81	0,7	3,33

Arm 1,50 m • Dozerblad

4,0 m					0,79 *	0,79 *			0,82 *	0,82 *	3,42
3,0 m					0,77 *	0,77 *	0,83 *	0,83 *	0,69 *	0,69 *	4,24
2,0 m			1,48 *	1,48 *	1,04 *	1,04 *	0,90 *	0,90 *	0,67 *	0,67 *	4,64
1,0 m					1,44 *	1,44 *	1,04 *	1,04 *	0,70 *	0,70 *	4,76
0,0 m			1,57 *	1,57 *	1,68 *	1,68 *	1,14 *	1,14 *	0,79 *	0,79 *	4,62
-1,0 m	1,89 *	1,89 *	2,85 *	2,85 *	1,65 *	1,65 *	1,08 *	1,08 *	0,98 *	0,98 *	4,19
-2,0 m			2,08 *	2,08 *	1,23 *	1,23 *			0,98 *	0,98 *	3,33



: Nominale waarde over voorzijde
: Nominale waarde rondom

1. Het laadpunt is aan het uiteinde van de arm.
2. De met een * gemerkte hefvermogens zijn beperkt door het hydraulisch vermogen.
3. De vermelde hefcapaciteit bedraagt niet meer dan 75% van de kiplading of 87% van het hydraulisch vermogen.
4. De minst stabiele positie is over de zijkant.
5. De hefvermogens zijn alleen van toepassing op de machine in de oorspronkelijke configuratie zoals door de fabrikant afgeleverd.
6. De hefvermogens zijn in overeenstemming met ISO 10567.

OPTIONELE AANBOUWDELEN

BREEK ER EENS UIT



Leverbaar op 1- tot 10-tons graafmachines

OPTIMALE PRESTATIES

De breekhamers uit de HB-serie zijn voor Develon graafmachines geoptimaliseerd en volledig door Develon Engineering gecertificeerd

PRESTATIES

Develon Hb-breekhamers leveren krachtige prestaties en de allerhoogste productiviteit, zowel bij gebruik in beton als bij rotsen.

GARANTIE

Voorkom problemen met compatibiliteit of garantie door het gebruik van niet-goedgekeurde breekhamers. Develon geeft standaard tot 2 jaar garantie.

TOTALE EIGENDOMSKOSTEN

Zelfs met de garantie van 2 jaar worden de breekhamers uit de HB-serie tegen een redelijke prijs aangeboden, om klanten lage eigendomskosten te geven.

SETS BAKKEN

Welke breedte u ook nodig hebt, met onze bakken kunt u elk graafwerk aan.

Leverbaar op 1- tot 10-tons graafmachines

Elke set bevat:

- 1 pensnelkoppeling
- 3 graafbakken met tanden
- 1 nivelleerbak

ZIJSNIJDERS EN SLIJTSTRIPPEN ONDEROP

De graafbakken zijn voorzien van dikke, afgeschuinde zijsnijders en van slijtstrippen over 90% van de onderzijde van de bak.

NOG STIJVER

De nivelleerbak beschikt over een of meer webplaten om de bak nog stijver te maken.



WERKTERREIN BEHEREN

EFFICIËNT WERKEN BEHEREN

PREVENTIEF ONDERHOUD

PROACTIEVE SERVICE

TREND BEDRIJFSUREN

Totaal aantal bedrijfsuren en bedrijfsuren per modus

BRANDSTOFVERBRUIK*

Brandstofniveau en -verbruik

LOCATIE

GPS en geo-fence

RAPPORTEN

Bedrijfsrapport en gebruik

WAARSCHUWINGEN EN MELDINGEN

Detecteren van machinewaarschuwingen, losse antenne, geo-/tijd-fence

BEHEER FILTERS EN OLIE

Preventief onderhoud door items periodiek te vervangen

TELEMATICA-AANSLUITING

Er is een aansluiting aanwezig om machinegegevens te downloaden.

TELECOMMUNICATIE

Develon biedt twee communicatiemodi (mobiel, satelliet) voor een maximale dekking.

DEVELON FLEET MANAGEMENT WEB

Gebruikers kunnen de machinestatus via Develon Fleet Management Web bewaken.

STANDAARD UITRUSTING EN OPTIES

● Standaard ○ Optioneel

Motor

- Develon D17: common-rail dieselmotor met directe inspuiting, voldoet aan Stage V
- Automatisch stationair

Hydraulisch systeem

- 2 plunjerpompen met variabele opbrengst + 2 tandwielpompen
- Leiding voor breekhamer met directe terugvoer naar de tank
- Tweeweg hulphydrauliek met hoog debiet, vanaf scherm instelbaar
- Cilinderdemping en afdichtingen om verontreinigingen buiten te houden
- Leidingen voor roterende aanbouwdelen (Pero)
- Leidingen voor snelkoppeling

Cabine en interieur

- Kap met 4 stijlen met 5,7-inch digitaal scherm voor de DX27Z-7
- Cabine met overdruk en geluidsisolatie voor de DX35Z-7
- Mechanisch verende stoel
- Omhoog te trekken voorruit en uitneembare onderruit aan voorzijde
- Schuifvensters rechts met vergrendeling
- Plafondverlichting
- Ruitenwisser met intervalstand (niet voor DX27Z-7 met kap)
- Meerdere opbergvakken
- Vlakke, grote, gemakkelijk schoon te maken vloer
- Bekerhouder
- Diefstalbeveiliging
- 5,7-inch digitaal scherm
- Elektrische claxon
- Draaiknop voor motortoerental
- Hydrostatisch 2-rijnsnelheden systeem met handmatige of automatische schakeling
- DAB-radio met handsfree telefoonbediening (niet bij DX27Z-7 met kap)
- USB-lader en 12 volt stopcontact
- Seriële communicatiepoort voor pc/laptop-interface
- Instelbare PPC voor arm, giek, bak en zwenken, met proportionele schuifregelaars
- Knoppen voor bediening van aanbouwdelen en hulphydrauliek
- Rijpedalen en handbediende hendels
- Mastersleutel
- Cabine met overdruk en geluidsisolatie voor de DX27Z-7
- Airconditioning optioneel voor DX27/35 met cabine

Veiligheid

- Roll-over Protective Structure (ROPS)
- Veiligheidskleppen voor giek- en armcilinders
- Waarschuwing overbelasting
- Zwaailicht (behalve DX27Z-7 met kap)
- Hydraulische vergrendelingshendel
- Veiligheidsglas
- Noodhamer
- Noodstopshakelaar
- Verstevigde gietstalen draaipunten
- Accu-onderbrekingsschakelaar
- Led-werklamp (1 op giek)
- Vergrendelbare brandstofdop
- Led-werklampen (2 op cabine, 1 op kap van DX27Z-7)
- Achteruitkijkcamera (in set leverbaar)

Overige

- DX27Z-7: Monogiek 2090 mm – arm 1100 mm
- DX35Z-7: Monogiek 2540 mm – arm 1330 mm
- DEVELON Fleet Management Web (telematicasysteem)
- Bescherming giekcilinder
- Tweetraps-luchtfilter
- Zelfdiagnosefunctie
- Accu (12 V, 55 Ah), dynamo (12 V, 75 A)
- Smering op afstand voor zwenkstraal en werkgroep draaipunten
- DX27Z-7: Monogiek 2090 mm – arm 1300 mm – extra contragewicht 60 kg
- DX35Z-7: Monogiek 2540 mm – arm 1500 mm – extra contragewicht 100 kg

Onderstel

- Vast onderstel
- Hydraulische rupsspanner
- 300 mm rubberen rupsen
- Dozerblad
- Gesmeerde en afgedichte rupsschakels

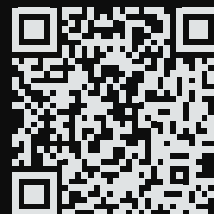
Lijst met uitrustingsstukken

- DX27Z: Set bakken (= 1 hydraulische snelkoppeling QC35 + 3 graafbakken 35 l - 300 mm / 60 l - 450 mm / 90 l - 600 mm + 1 nivelleerbak 130 l - 1200 mm)
- DX35Z: Set bakken (= 1 hydraulische snelkoppeling QC35 + 3 graafbakken 40 l - 300 mm / 70 l - 450 mm / 100 l - 600 mm + 1 nivelleerbak 150 l - 1200 mm)
- Develon hydraulische breekhamer HBo4H, 600-1100 slagen per minuut, 120 dB



Powered by Innovation

ONTDEK MEER:
DX27Z-7



DX35Z-7



DEVELON

HD Hyundai Infracore Europe s.r.o.
IBC - Pobřežní 620/3, 186 00 Praha 8-Karlín
Czech Republic

©2023 DEVELON D4601222-NL (08-23)

Bepaalde specificaties zijn gebaseerd op technische berekeningen en niet op daadwerkelijke metingen. Specificaties worden alleen gegeven voor vergelijkingsdoeleinden en kunnen zonder kennisgeving worden gewijzigd. Specificatie(s) voor uw Develon machine kunnen afwijken vanwege normale variaties in ontwerp, productie, werkomstandigheden en andere factoren. Afbeeldingen van Develon producten kunnen van de standaarduitvoering afwijken.