

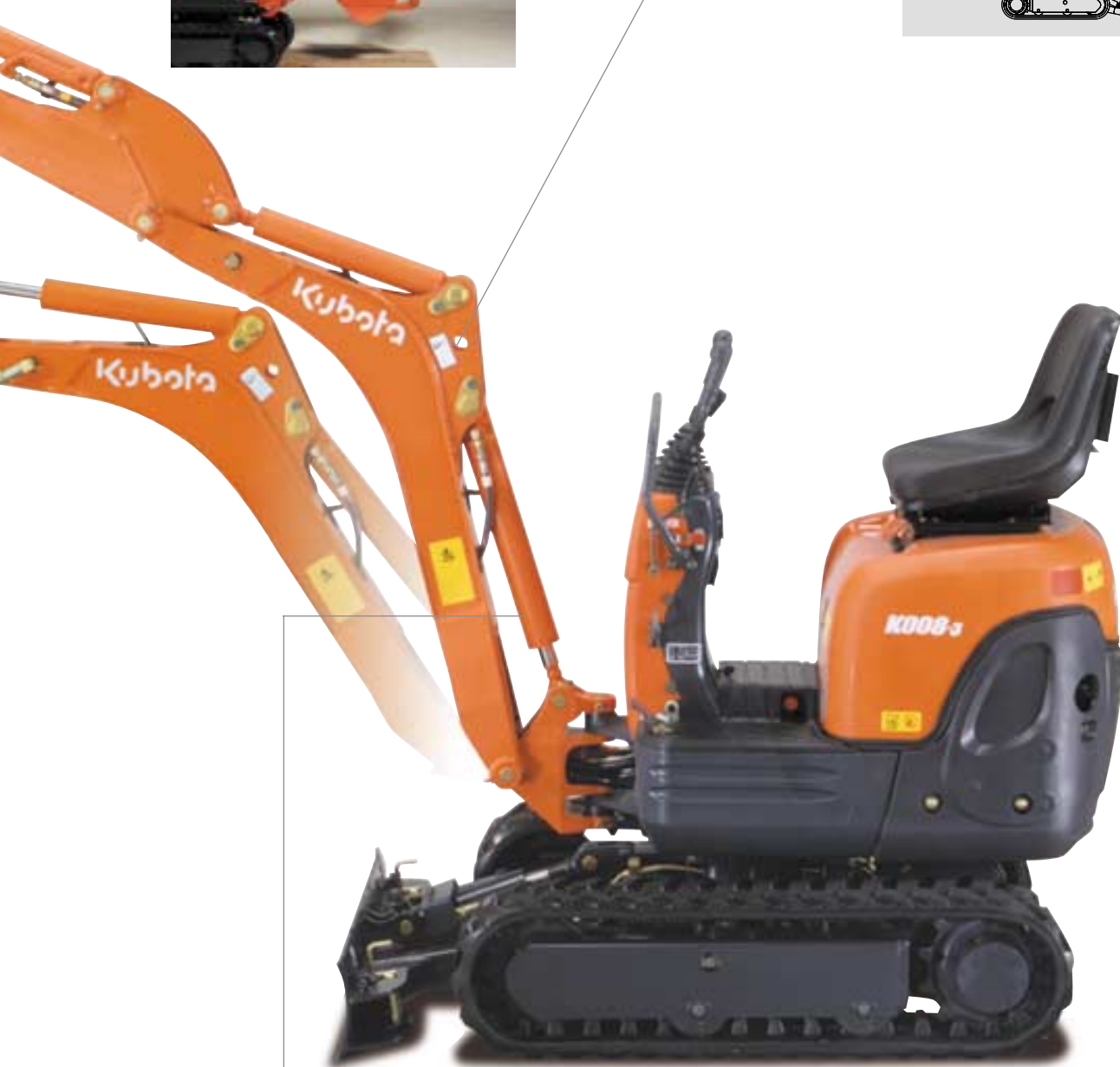
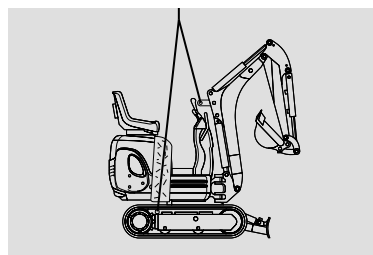
### Gemakkelijk en snel smeren

Met alle smeerpunten aan de rechterkant van de machine, kunt u snel smeren zonder een smeerpunt te missen.



### Hijsgogen

Door de drie hijsgogen kan een kraan de machine gemakkelijk en veilig optillen voor transport.



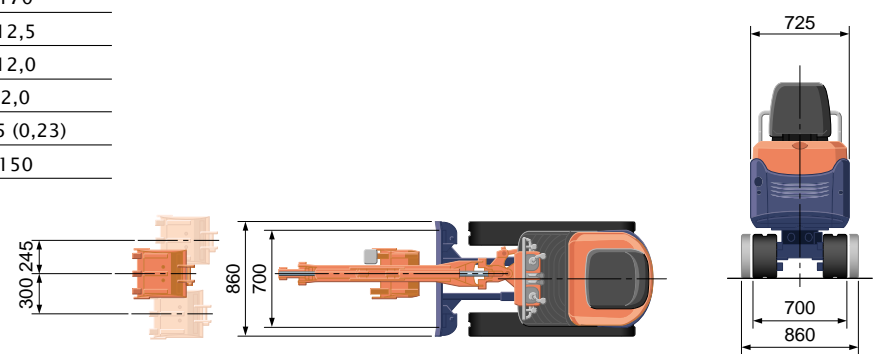
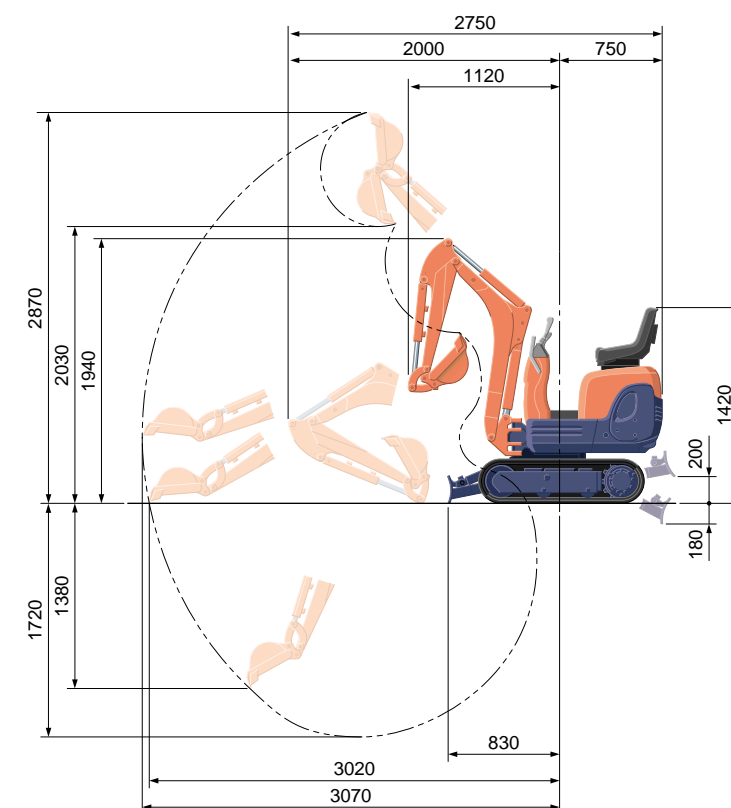
### Betere bescherming van de slangen

Alle hydraulische slangen zitten op een unieke manier verborgen in de graafarm. De boomcilinder is bovenop de graafboom gemonteerd. Door de uitstekende bescherming scheidt dit bij de machine K008-3 veel reparatie.

## SPECIFICATIES

			*met rubber rupsen
Gewicht	Rubber rupsen	kg	850
Capaciteit van de bak volgens SAE/CECE norm	m <sup>3</sup>		0,022/0,018
Breedte van de bak	met zijmessen	mm	368
	zonder zijmessen	mm	350
Model			D722-BH-3
Type			Watergekoelde dieselmotor E-TVCS (Economisch-Milieuvriendelijk)
Motor	Vermogen ISO90249	Pk bij omw/min	10,2/2050
		Kw bij omw/min	7,4/2050
Aantal cilinders			3
Boring en slag			67 x 68
Inhoud			cm <sup>3</sup> 719
Lengte (buitenafmeting)			mm 2750
Hoogte (buitenafmeting)			mm 1420
Zwensnelheid			omw/min 8,3
Breedte van de rubberrupsen			mm 180
Lengte (hart op hart) van de rupsen			mm 900
Afmetingen van het duwblad (lengte x hoogte)			mm 700/860 x 200
Hydraulische pompen	P1, P2		Tandwielpomp
	Opbrengst	ℓ/min	10,5+10,5
Opbrengst	Hydraulische druk	MPa (kgf/cm <sup>2</sup> )	16,7 (170)
	Knikarm	daN (kgf)	450 (460)
Opbrengst	Graafbak	daN (kgf)	980 (1000)
	Graafarm draaibaar (link/rechts)	graden	55/60
Extra circuit	Opbrengst	ℓ/min	21,0
	Hydraulische druk	MPa (kgf/cm <sup>2</sup> )	170
Inhoud hydraulische olie tank/volledig circuit			ℓ 12,5
Inhoud brandstoftank			ℓ 12,0
Max. rijsnelheid			km/h 2,0
Gronddruk			kPa (kgf/cm <sup>2</sup> ) 22,5 (0,23)
Bodemvrijheid			mm 150

## AFMETINGEN



Eenheid: mm

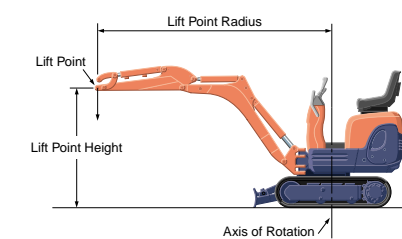
## HEFCAPACITEIT

Lift Point Height	daN (ton)					
	Lifting point radius (2,0m)			Lifting point radius (2,5m)		
	Over-front		Over-side	Over-front		Over-side
	Blade Down	Blade UP		Blade Down	Blade UP	
1,0 m	240 (0,24)	170 (0,18)	140 (0,14)	200 (0,20)	120 (0,12)	100 (0,10)
0,5 m	270 (0,27)	160 (0,17)	130 (0,14)	200 (0,20)	120 (0,12)	90 (0,10)

N.B.:

\* De hefcapaciteiten zijn gebaseerd op ISO 10567 en overschrijden niet de 75% van de statische heftlast van de machine of 87% van de hydraulische hefcapaciteit van de machine.

\* Bij het meten van de hefcapaciteiten zijn de graafbak, hijsaak, hijsband en andere hijsbenodigdheden in aanmerking genomen.



\* Werkbereiken zijn met Kubota standaard bak, zonder snelkoppeling.

\* De specificaties zijn onderhevig aan veranderingen ten gevolge van productverbetering zonder voorafgaande kennisgeving.

# Kubota

### KUBOTA EUROPE S.A.

19 à 25, Rue Jules - Verrouysee - Z.I.  
B.P. 88, 95101 Argenteuil Cedex France  
Téléphone : (33) 01 34 26 34 34  
Télécopieur : (33) 01 34 26 34 99

## KUBOTA SUPER MINIGRAAFMACHINE

# K008-3



# Kubota

Super compact. Zeer betrouwbaar. Gemakkelijk te bedienen.  
 Ons wereldwijd best verkochte model beneden de 1-tonns  
 klasse, is verder ontwikkeld tot een ultra doelmatige  
 superminigraafmachine – de Kubota K008-3.



**Kubota E-TVCS dieselmotor**

De unieke Kubota E-TVCS motor heeft een zeer doelmatige verbranding, wat de uitlaatgassen, het lawaai en de trillingen beperkt. Bij dit nieuwe ontwerp zijn de meeste componenten goed bereikbaar voor gemakkelijk en snel onderhoud.



**Gereedschapskist/boeken**

Een handige gereedschapskist zit onder de stoel. Instructieboeken kunnen bewaard worden in de rugleuning van de stoel.



**Verstelbare rupsbreedte**

Hydraulisch verstelbare rupsbreedte van 700 tot 860 mm. De totale breedte kan snel teruggebracht worden tot 700 mm door een hendel om te zetten als een nauwe doorgang wordt gepasseerd.



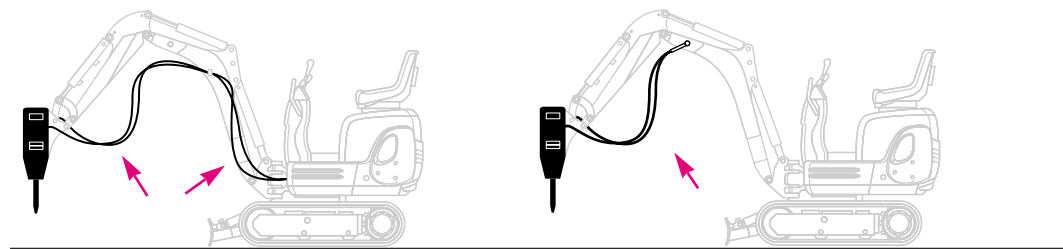
Door eenvoudig een pen te verwijderen, kan de breedte van het dozerblad in een ogenblik aangepast worden.

**Snel los te maken bakpennen**

Deze tijdsbesparende voorziening maakt het snel verwisselen van hulpstukken mogelijk zonder gebruik van gereedschap.

**Beschermde hydraulische leidingen van het hulpcircuit**

Bij de K008-3 hoeft u nooit meer hydraulische leidingen voor het hulpcircuit op te bouwen. Deze zitten standaard op de machine. Om het risico van beschadiging van de hydraulische leidingen te beperken, is de K008-3 de enige graafmachine in zijn klasse waar de leidingen van het hydraulisch hulpcircuit binnen in de graafarm gemonteerd zijn en de aansluitingen van dit circuit aan het eind van de lepelsteel geplaatst zijn.

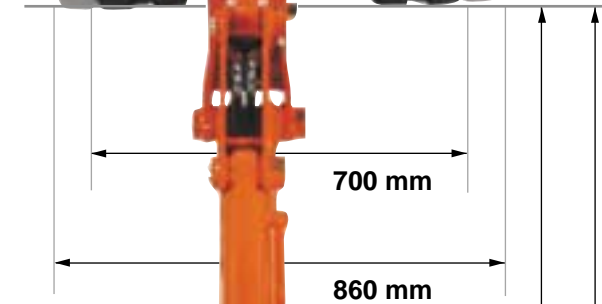


Ons voorgaande model

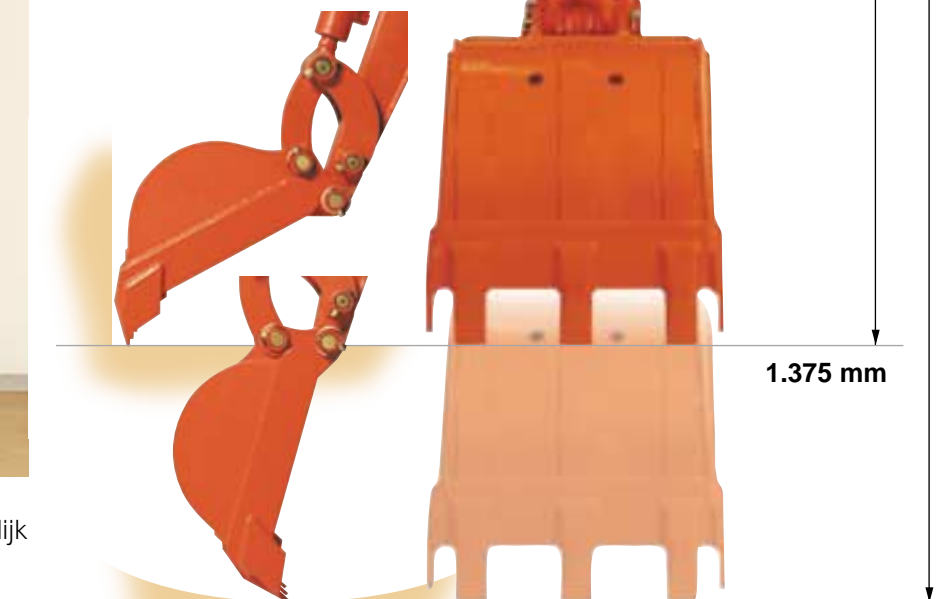
K008-3

**Volledig te openen motorkap**

Via de grote opening van de motorkap komt men snel bij de diverse onderhoudspunten.



Als de breedte aangepast is naar 700 mm, kan de K008-3 gemakkelijk door de meeste deuren.



1.375 mm

1.715 mm